



# INTERPUMP

**FLUID SOLUTIONS** 

Powered by I.M.M. Hydraulics

## Maschinen

2020



# Maschinen





## Tragbare Schlauchpresse 63 Tonnen COMPAK1

### COMPAK1M

Standard Version mit Handpumpe

### COMPAK1P

Standard Version mit pneumatischer Hydraulikpumpe

### COMPAK1M-MODULAR

Modulare Version mit separatem Presskopf und Handpumpe

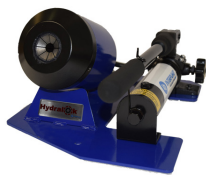
### COMPAK1P-MODULAR

Modulare Version mit separatem Presskopf und pneumatischer Hydraulikpumpe

## Beschreibung

Schlauchpresse mit Kapazität bis zu 1/2" (2 Draht). Sie ist leicht, kompakt und einfach zu bedienen. Außerdem zeichnet sie sich durch ein exklusives Design aus und eignet sich zur Durchführung von Reparaturen vor Ort.

Die Maschine ist werkseitig mit einem nicht austauschbaren Pressbackensatz ausgestattet und ist somit die perfekte Wahl für den spezifischen und regelmäßigen Einsatz.



COMPAK1M



COMPAK1M-MODULAR



COMPAK1P



COMPAK1P-MODULAR

## Produktmerkmale und Spezifikationen

Pressbereich* [mm/Zoll ]	10/0.39			
Presskraft [kN/ton]	630/63			
Schlauchkapazität [Zoll ]	siehe Maßblatt			
Max. Öffnungsweg ** [mm]	+34			
Max. Pressweg*** [mm ]	+34			
Kalibrierung	Mikrometer			
Bedienung	zweistufige Handpumpe mit enthaltenem Druckbegrenzungsventil / pneumatisch-hydraulische Pumpe (690 bar/10,00 psi)			
	COMPAK1M	COMPAK1P	COMPAK1M-MODULAR	COMPAK1P-MODULAR
Eigengewicht [kg ]	23	25	20	22
Gesamtgewicht [kg ]	29	31	26	28

\* Sämtliche Pressbereiche zwischen 5mm und 35mm in 10mm Schritten auf Anfrage

\*\* Der maximale Öffnungsdurchmesser ist die Summe aus dem danebenstehenden Wert und dem minimalen Pressdurchmesser.

\*\*\* Der maximale Pressweg ist die Summe aus dem danebenstehenden Wert und dem minimalen Pressdurchmesser der Pressbacken.

## Übersicht Pressbacken

COMPAK1M	COMPAK1P	COMPAK1M-MODULAR	COMPAK1P-MODULAR	Pressbacken Nummer*	Pressbereich [mm/Zoll]	L [mm]
COMPAK1M 5-15	COMPAK1P 5-15	COMPAK1M-MODULAR 5-15	COMPAK1P-MODULAR 5-15	DA10131	5 – 15/0.19 – 0.59	37
COMPAK1M 6.5-16.5	COMPAK1P 6.5-16.5	COMPAK1M-MODULAR 6.5-16.5	COMPAK1P-MODULAR 6.5-16.5	DA10173	6.5 – 16.5/0.25 – 0.65	37
COMPAK1M 7-17	COMPAK1P 7-17	COMPAK1M-MODULAR 7-17	COMPAK1P-MODULAR 7-17	SD10027	7 – 17/0.27 – 0.66	37
COMPAK1M 9-19	COMPAK1P 9-19	COMPAK1M-MODULAR 9-19	COMPAK1P-MODULAR 9-19	DA10257	9 – 19/0.35 – 0.74	37
COMPAK1M 11.3-21.3	COMPAK1P 11.3-21.3	COMPAK1M-MODULAR 11.3-21.3	COMPAK1P-MODULAR 11.3-21.3	DA10207	11.3 – 21.3/0.44 – 0.83	37
COMPAK1M 12-22	COMPAK1P 12-22	COMPAK1M-MODULAR 12-22	COMPAK1P-MODULAR 12-22	SD10026	12 – 22/0.47 – 0.86	37
COMPAK1M 13-23	COMPAK1P 13-23	COMPAK1M-MODULAR 13-23	COMPAK1P-MODULAR 13-23	DA10100	13 – 23/0.51 – 0.90	37
COMPAK1M 13.5-24	COMPAK1P 13.5-24	COMPAK1M-MODULAR 13.5-24	COMPAK1P-MODULAR 13.5-24	SD10039	13.5 – 24/0.53 – 0.94	37
COMPAK1M 14-24	COMPAK1P 14-24	COMPAK1M-MODULAR 14-24	COMPAK1P-MODULAR 14-24	HM30028	14 – 24/0.55 – 0.94	37
COMPAK1M 15-25	COMPAK1P 15-25	COMPAK1M-MODULAR 15-25	COMPAK1P-MODULAR 15-25	DA10263	15 – 25/0.59 – 0.98	37
COMPAK1M 16-26	COMPAK1P 16-26	COMPAK1M-MODULAR 16-26	COMPAK1P-MODULAR 16-26	DA10175	16 – 26/0.63 – 1.02	37
COMPAK1M 17-27	COMPAK1P 17-27	COMPAK1M-MODULAR 17-27	COMPAK1P-MODULAR 17-27	HM30005	17 – 27/0.66 – 1.06	37
COMPAK1M 20-30	COMPAK1P 20-30	COMPAK1M-MODULAR 20-30	COMPAK1P-MODULAR 20-30	DA10158	20 – 30/0.78 – 1.18	37
COMPAK1M 25-35	COMPAK1P 25-35	COMPAK1M-MODULAR 25-35	COMPAK1P-MODULAR 25-35	DA10153	25 – 35/0.98 – 1.37	37

## Tragbare Schlauchpresse 90 Tonnen H19MM

**H19MM-M-1**

Standard Version mit Handpumpe

**H19MM-P-1**

Standard Version mit pneumatische Hydraulikpumpe

**H19MM-MODULAR-M-1**

Modulare Version mit separatem Presskopf und Handpumpe

**H19MM-MODULAR-P-1**

Modulare Version mit separatem Presskopf und pneumatische Hydraulikpumpe

### Beschreibung

Schlauchpresse mit Kapazität bis zu 3/4" (2 Draht). Leicht, kompakt und einfach zu bedienen. Ideal für die Durchführung von Reparaturen vor Ort.



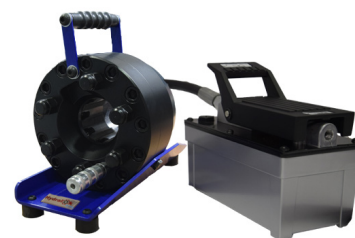
H19MM-M-1



H19MM-P-1



H19MM-MODULAR-M-1



H19MM-MODULAR-P-1

### Produktmerkmale und Spezifikationen

Pressbereich* [mm/Zoll ]	6-34/0.24-1.34			
Presskraft [kN/ton]	900/90			
Schlauchkapazität [Zoll ]	3/16"-3/4" R1AT/1SN/R2AT/2SN (2 Draht) – gerade Armaturen 3/16"-1/2" R1AT/1SN/R2AT/2SN (2 Draht) – 90° Armaturen			
Max. Öffnungsweg ** [mm ]	+13			
Max. Pressweg*** [mm ]	+12			
Kalibrierung	Mikrometer			
Bedienung	zweistufige Handpumpe mit enthaltenem Druckbegrenzungsventil / Pneumatisch-hydraulische Pumpe (690 bar/10.000 psi)			
	H19MM-M-1	H19MM-P-1	H19MM-MODULAR-M-1	H19MM-MODULAR-P-1
Eigengewicht [kg ]	20	22	18	20
Gesamtgewicht [kg ]	26	28	24	26
Abmessungen [mm ]	265X523X210		165X280X210	

\* Mit Standardpressbacken. Sonderpressbacken auf Anfrage.

\*\* Der maximale Öffnungsdurchmesser ist die Summe aus dem danebenstehenden Wert und dem minimalen Pressdurchmesser.

\*\*\* Der maximale Pressweg ist die Summe aus dem danebenstehenden Wert und dem minimalen Pressdurchmesser der Pressbacken.

#### Spezial Pressbackensatz für Klimatechnik

Artikelnummer	Ø Standard Größe [mm]	Ø Reduzierte Größe [mm]
DA10193R6	6	-
DA10193N6R8	6	8
DA10193N8R10	8	10
DA10193N10R12	10	12
DA10193N12R14	12	14

#### Pressbackensatz für Bremsleitungen

Artikelnummer	Ø [mm]	L [mm]
DA10312SB02	10.5	40

#### Pressbacken S-Serie

Artikelnummer	Standard	Pressbereich [mm]	L [mm]	Fassung Ømax [mm]
S06		6.0 - 7.9	40	18
S08		8.0 - 9.9	40	20
S10		10.0 - 12.9	40	22
S13		13.0 - 15.9	40	25
S16	X	16.0 - 18.9	40	28
S19	X	19.0 - 21.9	40	31
S22	X	22.0 - 25.9	50	34
S26	X	26.0 - 27.9	50	38
S28	X	28.0 - 33.9	50	40

## Tragbare Schlauchpresse 100 Tonnen H25MINI

H25MINI-M-1

Standard Version mit Handpumpe

H25MINI-P-1

Standard Version mit pneumatischer Hydraulikpumpe

H25MINI-MODULAR-M-1

Modulare Version mit separatem Presskopf und Handpumpe

H25MINI-MODULAR-P-1

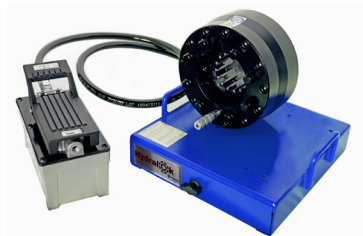
Modulare Version mit separatem Presskopf und pneumatischer Hydraulikpumpe

### Beschreibung

Schlauchpresse mit einer Kapazität bis zu 4 Zoll. Die Standardversion ist mit einer Schiebeschublade zur Aufbewahrung von Pressbacken ausgestattet. Leicht, kompakt und einfach zu bedienen und ideal für Reparaturen vor Ort. Verfügbar in vier verschiedenen Konfigurationen.



H25MINI-M-1



H25MINI-P-1



H25MINI-MODULAR-M-1



H25MINI-MODULAR-P-1

### Produktmerkmale und Spezifikationen

Pressbereich* [mm/Zoll]	6-46/0.24-1.81			
Presskraft [kN/ton]	1000/100			
Schlauchkapazität [Zoll]	3/16"-1" R1AT/15N/R2AT/25N (2 Draht) – gerade Armaturen 3/16"-1" R9R/4SP (4 Draht) – gerade Armaturen 3/16"-1" bei Schlauchleitungen mit bds. 90°-Armaturen, muss ggf. ein Backensegment entfernt werden.			
Max. Öffnungsweg ** [mm]	+24			
Max. Pressweg*** [mm]	+12			
Kalibrierung	Mikrometer			
Bedienung	Zweistufige Handpumpe mit enthaltenem Druckbegrenzungsventil / Pneumatisch-hydraulische Pumpe (690 bar/10.000 psi)			
	H25MINI-M-1	H25MINI-P-1	H25MINI-MODULAR-M-1	H25MINI-MODULAR-P-1
Eigengewicht [kg]	38	40	36	40
Gesamtgewicht [kg]	48	50	46	50
Abmessungen [mm]	364X524X312		287X231X274	

\* Mit Standardpressbacken. Sonderpressbacken auf Anfrage.

\*\* Der maximale Öffnungsdurchmesser ist die Summe aus dem danebenstehenden Wert und dem minimalen Pressdurchmesser.

\*\*\* Der maximale Pressweg ist die Summe aus dem danebenstehenden Wert und dem minimalen Pressdurchmesser der Pressbacken.

### Pressbacken – A Serie

Artikelnummer	Standard	Pressbereich [mm]	L [mm]	Fassung Max Ø [mm]
A06		6.0 - 7.9	40	18
A08		8.0 - 9.9	40	20
A10		10.0 - 12.9	40	22
A13		13.0 - 15.9	40	25
A16	X	16.0 - 21.9	40	28

Artikelnummer	Standard	Pressbereich [mm]	L [mm]	Fassung Max Ø [mm]
A19		19.0 - 21.9	40	31
A22	X	22.0 - 25.9	50	34
A28	X	28.0 - 33.9	50	40
A34	X	34.0 - 39.9	60	46
A40	X	40.0 - 45.9	60	52

## Manuelle Schlauchpresse 140 Tonnen H25MM

H25MM-M-1

Standard Version mit Handpumpe

H25MM-P-1

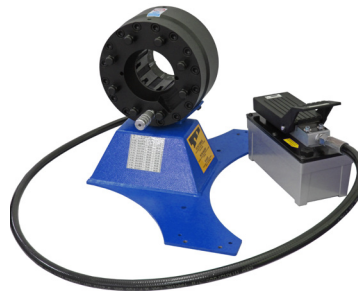
Standard Version mit pneumatischer Hydraulikpumpe

### Beschreibung

Schlauchpresse mit Kapazität bis zu 1 1/4" (2 Draht). Ideal für Anwendungen, bei denen eine größere Presskraft erforderlich ist. Geeignet für den Einsatz auf Transportern und in kleinen Werkstätten. Erhältlich in zwei verschiedenen Konfigurationen.



H25MM-M-1



H25MM-P-1

### Produktmerkmale und Spezifikationen

Pressbereich* [mm/Zoll ]	6-46/0.24-1.81	
Presskraft [kN/ton]	1400/140	
Schlauchkapazität [Zoll]	3/16"-1 1/4" R1AT/15N/R2AT/25N (2 Draht) 3/16"-1" R9R/4SP (4 Draht)	
Max. Öffnungsweg ** [mm]	+31	
Max. Pressweg*** [mm]	+12	
Kalibrierung	Mikrometer	
Bedienung	Zweistufige Handpumpe mit enthaltenem Druckbegrenzungsventil / pneumatisch-hydraulische Pumpe (690 bar/10.000 psi)	
	H25MM-M-1	H25MM-P-1
Eigengewicht [kg]	60	62
Gesamtgewicht [kg]	70	72
Abmessungen [mm]	394x788x360	

\* Mit Standardpressbacken. Sonderpressbacken auf Anfrage.

\*\* Der maximale Öffnungsdurchmesser ist die Summe aus dem danebenstehenden Wert und dem minimalen Pressdurchmesser.

\*\*\* Der maximale Pressweg ist die Summe aus dem danebenstehenden Wert und dem minimalen Pressdurchmesser der Pressbacken

### Pressbacken – H Serie

Artikelnummer	Standard	Pressbereich [mm]	L [mm]	Fassung Max Ø [mm]	Artikelnummer	Standard	Pressbereich [mm]	L [mm]	Fassung Max Ø [mm]
H06		6.0 - 7.9	40	18	H26		26.0 - 29.9	50	38
H08		8.0 - 9.9	40	20	H28	X	28.0 - 33.9	60	40
H10		10.0 - 12.9	40	22	H30		30.0 - 33.9	60	42
H13		13.0 - 15.9	40	25	H34	X	34.0 - 39.9	70	46
H16	X	16.0 - 21.9	40	28	H40	X	40.0 - 45.9	70	52
H19		19.0 - 21.9	40	31	H46		46.0 - 51.9	75	58
H22	X	22.0 - 27.9	50	34	H52		52.0 - 57.9	75	64

## Manuelle Schlauchpresse 175 Tonnen H32MM

H32MM-M-1

Standard Version mit Handpumpe

H32MM-P-1

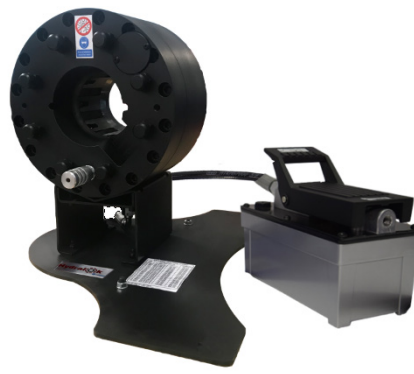
Standard Version mit pneumatischer Hydraulikpumpe

### Beschreibung

Schlauchpresse mit Kapazität bis zu 1 1/4" (4 Draht). Ideal für Anwendungen, bei denen eine größere Presskraft erforderlich ist. Manuelle Schlauchpresse mit größerer Kapazität. Erhältlich in zwei verschiedenen Konfigurationen.



H32MM-M-1



H32MM-P-1

### Produktmerkmale und Spezifikationen

Pressbereich* [mm/Zoll]	6-58/0.24-2.28	
Presskraft [kN/ton]	1750/175	
Schlauchkapazität [Zoll]	3/16"-1 1/2" R1AT/1SN/R2AT/2SN (2 Draht) 3/16"-1 1/4" R9R/4SP (4 Draht)	
Max. Öffnungsweg ** [mm]	+31	
Max. Pressweg*** [mm]	+12	
Kalibrierung	Mikrometer	
Bedienung	Zweistufige Handpumpe mit enthaltenem Druckbegrenzungsventil / pneumatisch-hydraulische Pumpe (690 bar/10.000 psi)	
	H32MM-M-1	H32MM-P-1
Eigengewicht [kg]	75	77
Gesamtgewicht [kg]	85	87
Abmessungen [mm]	413X809X383	

\* Mit Standardpressbacken. Sonderpressbacken auf Anfrage..

\*\* Der maximale Öffnungsdurchmesser ist die Summe aus dem danebenstehenden Wert und dem minimalen Pressdurchmesser.

\*\*\* Der maximale Pressweg ist die Summe aus dem danebenstehenden Wert und dem minimalen Pressdurchmesser der Pressbacken.

### Pressbacken – H Serie

Artikelnummer	Standard	Pressbereich [mm]	L [mm]	Fassung Max Ø [mm]	Artikelnummer	Standard	Pressbereich [mm]	L [mm]	Fassung Max Ø [mm]
H06		6.0 - 7.9	40	18	H26		26.0 - 29.9	50	38
H08		8.0 - 9.9	40	20	H28	x	28.0 - 33.9	60	40
H10		10.0 - 12.9	40	22	H30		30.0 - 33.9	60	42
H13		13.0 - 15.9	40	25	H34	x	34.0 - 39.9	70	46
H16	x	16.0 - 21.9	40	28	H40	x	40.0 - 45.9	70	52
H19		19.0 - 21.9	40	31	H46	x	46.0 - 51.9	75	58
H22	x	22.0 - 25.9	50	34	H52	x	52.0 - 57.9	75	64

## Elektrische Schlauchpresse 175 Tonnen H32ECOSLIM

H32ECOSLIM-QC-1

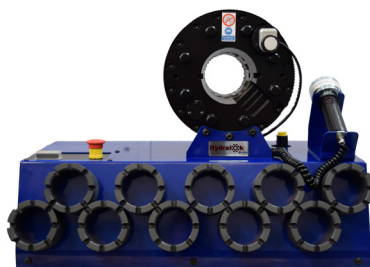
380V 3PH 50 Hz Version

H32ECOSLIM-QC-1PH-1

220V 1PH 50 Hz Version

### Beschreibung

Schlauchpresse mit Kapazität bis zu 1 1/4" (4 Draht). Die Maschine ist bereits mit einem Grundgestell, zehn Pressbackenhalter, Drucktasten und elektrischem Schnellwechselwerkzeug ausgestattet. Erhältlich in zwei verschiedenen Konfigurationen.



H32ECOSLIM-QC-1

### Produktmerkmale und Spezifikationen

Pressbereich* [mm/Zoll]	6-58/0.24-2.28
Presskraft [kN/ton]	1750/175
Schlauchkapazität [Zoll]	3/16"-1 1/2" R1AT/1SN/R2AT/2SN (2 Draht) 3/16"-1 1/4" R9R/4SP (4 Draht)
Max. Öffnungsweg ** [mm]	+31
Max. Pressweg*** [mm]	+12
Kalibrierung	Mikrometer
Motor [kW]	2.2
	H32ECOSLIM-QC-1 H32ECOSLIM-QC-1PH-1
Eigengewicht [kg]	124
Gesamtgewicht [kg]	134
Abmessungen [mm]	700x364x520

\* Mit Standardpressbacken. Sonderpressbacken aufAnfrage.

\*\* Der maximale Öffnungsdurchmesser ist die Summe aus dem danebenstehenden Wert und dem minimalen Pressdurchmesser.

\*\*\* Der maximale Pressweg ist die Summe aus dem danebenstehenden Wert und dem minimalen Pressdurchmesser der Pressbacken.

### Pressbackenserie – H Serie

Artikelnummer	Standard	Pressbereich [mm]	L [mm]	Fassung Max Ø [mm]
H06		6.0 - 7.9	40	18
H08		8.0 - 9.9	40	20
H10		10.0 - 12.9	40	22
H13		13.0 - 15.9	40	25
H16	x	16.0 - 21.9	40	28
H19		19.0 - 21.9	40	31
H22	x	22.0 - 27.9	50	34
H26		26.0 - 29.9	50	38
H28	x	28.0 - 33.9	60	40
H30		30.0 - 33.9	60	42
H34	x	34.0 - 39.9	70	46
H40	x	40.0 - 45.9	70	52
H46		46.0 - 51.9	75	58
H52		52.0 - 57.9	75	64

## Elektrische Schlauchpresse 175 Tonnen H32

H32MOBILE-12VDC-1/H32MOBILE-24VDC-1

Mobile Version 12VDC/24VDC

H32ECO-1/H32ECO-1PH-1

Eco Std Version 380V 3PH 50Hz/220V 1PH 50Hz

H32ECO-C-1/H32ECO-C-1PH-1

Eco-C Version 380V 3PH 50Hz/220V 1PH 50Hz

H32ECOPL-1/H32ECOPL-1PH-1

Eco Premium Line Version 380V 3PH

H32HYDRA-1/H32HYDRA-1PH-1

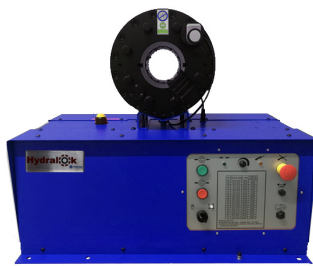
Hydratouch Std Version 380V 3PH 50Hz/220V 1PH 50Hz

H32HYDRAPL-1/H32HYDRAPL-1PH-1

Hydratouch Premium Line Version 380V 3PH 50Hz/220V 1PH 50Hz



H32MOBILE-12VDC-1  
H32MOBILE-24VDC-1



H32ECO-C-1  
H32ECO-C-1PH-1



H32ECOPL-1  
H32ECOPL-1PH-1

### Beschreibung

Schlauchpresse mit Kapazität bis zu 1 1/4" (4 Draht). Erhältlich in sechs verschiedenen Standardkonfigurationen, wie oben beschrieben.

### Produktmerkmale und Spezifikationen

Pressbereich* [mm/Zoll]	6-58/0.24-2.28					
Presskraft [kN/ton]	1750/175					
Schlauchkapazität [Zoll]	3/16"-1 1/2" R1AT/15N/R2AT/25N (2 Draht) 3/16"-1 1/4" R9R/45P (4 Draht)					
Max. Öffnungsweg ** [mm]	+31					
Max. Pressweg*** [mm]	+12					
	H32MOBILE-12VDC-1 H32MOBILE-24VDC-1	H32ECO-1 H32ECO-1PH-1	H32ECO-C-1 H32ECO-C-1PH-1	H32ECOPL-1 H32ECOPL-1PH-1	H32HYDRA-1 H32HYDRA-1PH-1	H32HYDRAPL-1 H32HYDRAPL-1PH-1
Kalibrierung	Mikrometer	Mikrometer	Mikrometer	Mikrometer	Touchscreen	Touchscreen
Motor [kW]	1.8	2.2	2.2	2.2	2.2	2.2
Eigengewicht [kg]	91	124	124		124	
Gesamtgewicht [kg]	101	134	134		134	
Abmessungen [mm]	530x470x475	750x453x630	750x453x630	750x453x630	750x453x630	750x453x630
Vorrichtung ohne Schnellwechselsystem	/	H32RACK 1 Unterbau 8 Pressbackenhalter				
Vorrichtung mit Schnellwechselsystem	H32QCD001	H32QC		H32QC-PL	H32QC	H32QC-PL
Schnellwechselwerkzeug	QCT32-12	QTC32-24				
Fußpedal	/	/	Enthalten	Enthalten	Optional	Integrated
Speichererweiterung	/	/	/	/	123-131	123-131

\* Mit Standardpressbacken. Sonderpressbacken auf Anfrage..

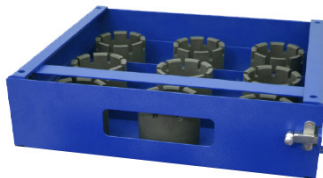
\*\* Der maximale Öffnungsdurchmesser ist die Summe aus dem danebenstehenden Wert und dem minimalen Pressdurchmesser.

\*\*\* Der maximale Pressweg ist die Summe aus dem danebenstehenden Wert und dem minimalen Pressdurchmesser der Pressbacken.

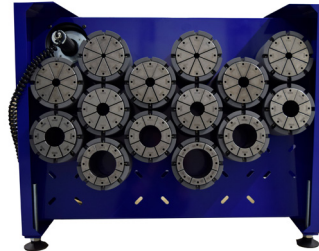


## OPTIONAL

**Schubfach**



**Unterbau**



**Fußpedal**



**Schnellwechselwerkzeug**



## Pressbacken – H Serie

Artikelnummer	Standard	Pressbereich [mm]	L [mm]	Fassung Max (mm)
H06		6.0 - 7.9	40	18
H08		8.0 - 9.9	40	20
H10		10.0 - 12.9	40	22
H13		13.0 - 15.9	40	25
H16	x	16.0 - 21.9	40	28
H19	x	19.0 - 21.9	40	31
H22	x	22.0 - 25.9	50	34
H26	x	26.0 - 29.9	50	38
H28		28.0 - 33.9	60	40
H30	x	30.0 - 33.9	60	42
H34	x	34.0 - 39.9	70	46
H40	x	40.0 - 45.9	70	52
H46	x	46.0 - 51.9	75	58
H52		52.0 - 57.9	75	64

## Elektrische Schlauchpresse 250 Tonnen H50

H50MOBILE-12VDC-1/H50MOBILE-24VDC-1

Mobile Version 12VDC/24VDC

H50ECO-1/H50ECO-1PH-1

Eco Std Version 380V 3PH 50Hz/220V 1PH 50Hz

H50ECO-C-1/H50ECO-C-1PH-1

Eco-C Version 380V 3PH 50Hz/220V 1PH 50Hz

H50ECOPL-1/H50ECOPL-1PH-1

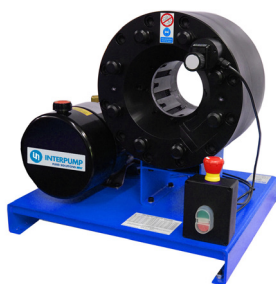
Eco Premium Line Version 380V 3PH 50Hz/220V 1PH 50Hz

H50HYDRA-1/H50HYDRA-1PH-1

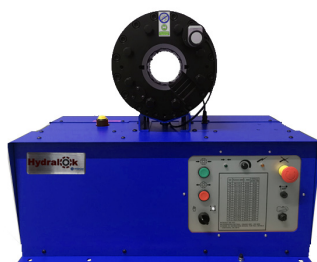
Hydratouch Std Version 380V 3PH 50Hz/220V 1PH 50Hz

H50HYDRAPL-1/H50HYDRAPL-1PH-1

Hydratouch Premium Line Version 380V 3PH 50Hz/220V 1PH 50Hz



H50MOBILE-12VDC-1  
H50MOBILE-24VDC-1



H50ECO-C-1  
H50ECO-C-1PH-1



H50HYDRAPL-1  
H50HYDRAPL-1PH-1

### Beschreibung

Schlauchpresse mit Kapazität bis zu 2" (4 Draht). Erhältlich in sechs verschiedenen Standardkonfigurationen, wie oben beschrieben.

### Produktmerkmale und Spezifikationen

Pressbereich* [mm/Zoll]	6-76/0.24-2.99					
Presskraft [kN/ton]	2509/250					
Schlauchkapazität [Zoll]	3/16"-2" R9R/4SP (4 Draht)					
Max. Öffnungsweg ** [mm]	+35					
Max. Pressweg*** [mm]	+12					
	H50MOBILE-12VDC-1 H50MOBILE-24VDC-1	H50ECO-1 H50ECO-1PH-1	H50ECO-C-1 H50ECO-C-PH-1	H50ECOPL-1 H50ECOPL-1PH-1	H50HYDRA-1 H50HYDRA-1PH-1	H50HYDRAPL-1 H50HYDRAPL-1PH-1
Kalibrierung	Mikrometer	Mikrometer	Mikrometer	Mikrometer	Touchscreen	Touchscreen
Motor [kW]	1.8	2.2	2.2	2.2	2.2	2.2
Eigengewicht [kg]	111	159	159		159	
Gesamtgewicht [kg]	121	169	169		169	
Abmessungen [mm]	530x470x525	750x453x680	750x453x680	750x453x680	750x453x680	750x453x680
Vorrichtung ohne Schnellwechselsystem	/	H50RACK 1 Unterbau 12 Pressbackenhalter				
Vorrichtung mit Schnellwechselsystem	H50QCD001	H50QC		H50QC-PL	H50QC	H50QC-PL
Schnellwechselwerkzeug	QCT50-12	QTC50-24				
Fußpedal	/	/	Enthalten	Enthalten	123-026	Enthalten
Speichererweiterung	/	/	/	/	123-131	123-131

\* Mit Standardpressbacken. Sonderpressbacken auf Anfrage.

\*\* Der maximale Öffnungsdurchmesser ist die Summe aus dem danebenstehenden Wert und dem minimalen Pressdurchmesser.

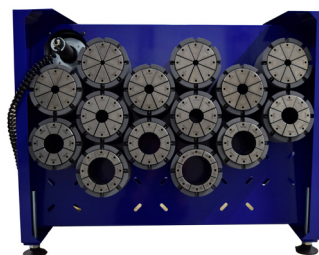
\*\*\* Der maximale Pressweg ist die Summe aus dem danebenstehenden Wert und dem minimalen Pressdurchmesser der Pressbacken.

## OPTIONAL

### Schubfach



### Unterbau



### Fußpedal



### Schnellwechselwerkzeug



## Pressbacken – I Serie

Artikelnummer	Standard	Pressbereich [mm]	L [mm]	Fassung Max (mm)
L06		6.0 - 7.9	40	18
L08		8.0 - 9.9	40	20
L10		10.0 - 12.9	40	22
L13		13.0 - 15.9	40	25
L16	x	16.0 - 18.9	40	28
L19	x	19.0 - 21.9	40	31
L22	x	22.0 - 25.9	50	34
L26	x	26.0 - 29.9	50	38
L30	x	30.0 - 33.9	60	42
L34	x	34.0 - 39.9	70	46
L40	x	40.0 - 45.9	70	52
L46	x	46.0 - 51.9	80	58
L52	x	52.0 - 57.9	80	64
L58	x	58.0 - 63.9	80	70
L64	x	64.0 - 69.9	80	76
L70		70.0 - 76.0	95	82

## Elektrische Schlauchpresse 319 Tonnen H50-46

H50-46MOBILE-12VDC-1/H50-46MOBILE-24VDC-1

Mobile Version 12VDC/24VDC

H50-46ECO-1/H50-46ECO-1PH-1

Eco Std Version 380V 3PH 50Hz/220V 1PH 50Hz

H50-46ECO-C-1/H50-46ECO-C-1PH-1

Eco-C Version 380V 3PH 50Hz/220V 1PH 50Hz

H50-46ECOPL-1/H50-46ECOPL-1PH-1

Eco Premium Line Version 380V 3PH 50Hz/220V 1PH 50Hz

H50-46HYDRA-1/H50-46HYDRA-1PH-1

Hydratouch Std Version 380V 3PH 50Hz/220V 1PH 50Hz

H50-46HYDRAPL-1/H50-46HYDRAPL-1PH-1

Hydratouch Premium Line Version 380V 3PH 50Hz/220V 1PH 50Hz



H50-46MOBILE-12VDC-1  
H50-46MOBILE-24VDC-1



H50-46ECO-C-1  
H50-46ECO-C-1PH-1



H50-46HYDRAPL-1  
H50-46HYDRAPL-1PH-1

### Beschreibung

Schlauchpresse mit Kapazität bis zu 2" (6 Draht). Erhältlich in sechs verschiedenen Standardkonfigurationen, wie oben beschrieben

### Produktmerkmale und Spezifikationen

Pressbereich* [mm/Zoll]	6-76/0.24-2.99					
Presskraft [kN/ton]	3195/319					
Schlauchkapazität [Zoll]	3/16"-2" R9R/4SP (4 wire) 3/16"-1 1/2" R13/4SH (6 wire)					
Max. Öffnungsweg ** [mm]	+25					
Max. Pressweg*** [mm]	+12					
	H50-46MOBILE-12VDC-1 H50-46MOBILE-24VDC-1	H50-46ECO-1 H50-46ECO-1PH-1	H50E-46ECO-C-1 H50E-46ECO-C-1PH-1	H50-46ECOPL-1 H50-46ECOPL-1PH-1	H50-46HYDRA-1 H50-46HYDRA-1PH-1	H50-46HYDRAPL-1 H50-46HYDRAPL-1PH-1
Kalibrierung	Mikrometer	Mikrometer	Mikrometer	Mikrometer	Touchscreen	Touchscreen
Motor [kW]	1.8	2.2	2.2	2.2	2.2	2.2
Eigengewicht [kg]	146	194	194		194	
Gesamtgewicht [kg]	156	204	204		204	
Abmessungen [mm]	530x470x560	750x453x716	750x453x716	750x453x716	750x453x716	750x453x716
Vorrichtung ohne Schnellwechselsystem	/	H50-46RACK 1 Unterbau 18 Pressbackenhalter				
Vorrichtung mit Schnellwechselsystem	H50-46QCD001	H50-46QC		H50-46QC-PL	H50-46QC	H50-46QC-PL
Schnellwechselwerkzeug	QCT46-12	QTC46-24				
Fußpedal	/	/	Enthalten	Enthalten	123-026	Enthalten
Speichererweiterung	/	/	/	/	123-131	123-131

\* Mit Standardpressbacken. Sonderpressbacken auf Anfrage.

\*\* Der maximale Öffnungsdurchmesser ist die Summe aus dem danebenstehenden Wert und dem minimalen Pressdurchmesser.

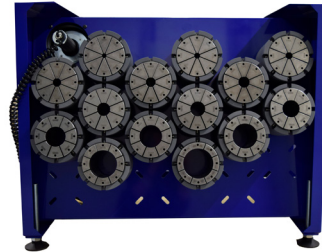
\*\*\* Der maximale Pressweg ist die Summe aus dem danebenstehenden Wert und dem minimalen Pressdurchmesser der Pressbacken.

## OPTIONAL

Schubfach



Unterbau



Fußpedal



Schnellwechselwerkzeug



## Pressbacken – M Serie

Artikelnummer	Standard	Pressbereich [mm]	L [mm]	Fassung Max (mm)
M06		6.0 - 7.9	40	18
M08		8.0 - 9.9	40	20
M10		10.0 - 12.9	40	22
M13		13.0 - 15.9	40	25
M16	x	16.0 - 18.9	40	28
M19	x	19.0 - 21.9	40	31
M22	x	22.0 - 25.9	50	34
M26	x	26.0 - 29.9	50	38
M30	x	30.0 - 33.9	60	42
M34	x	34.0 - 39.9	70	46
M40	x	40.0 - 45.9	85	52
M46	x	46.0 - 51.9	90	58
M52	x	52.0 - 57.9	100	64
M58	x	58.0 - 63.9	105	70
M64	x	64.0 - 69.9	110	76
M70	x	70.0 - 75.9	110	82

## Elektrische Schlauchpresse 450 tons H50-6

H50-6ECO-1/H50-6ECO-1PH-1

H50-6ECO-C-1/H50-6ECO-C-1PH-1

H50-6ECOPL-1/H50-6ECOPL-1PH-1

H50-6HYDRA-1/H50-6HYDRA-1PH-1

H50-6HYDRAPL-1/H50-6HYDRAPL-1PH-1

Eco Version 380V 3PH 50Hz/220V 1PH 50Hz

Eco-C Version 380V 3PH 50Hz/220V 1PH 50Hz

Eco Premium Line Version 380V 3PH 50Hz/220V 1PH 50Hz

Hydratouch Version 380V 3PH 50Hz/220V 1PH 50Hz

Hydratouch Premium Line Version 380V 3PH 50Hz/220V 1PH 50Hz



H50-6ECO-1  
H50-6ECO-1PH-1



H50-6ECOPL-1  
H50-6ECOPL-1PH-1



H50-6HYDRAPL-1  
H50-6HYDRAPL-1PH-1

### Beschreibung

Schlauchpresse mit Kapazität bis zu 2" (6 Draht). Erhältlich in fünf verschiedenen Standardkonfigurationen, wie oben beschrieben.

### Produktmerkmale und Spezifikationen

Pressbereich* [mm/Zoll]	6-82/0.24-3.23				
Presskraft [kN/ton]	4500/450				
Schlauchkapazität [Zoll]	3/16"-2" R13/4SH (6 wire)				
Max. Öffnungsweg ** [mm]	+47				
Max. Pressweg*** [mm]	+12				
	H50-6ECO-1 H50-6ECO-1PH-1	H50E-6CO-C-1 H50E-6CO-C-PH-1	H50-6ECOPL-1 H50-6ECOPL-1PH-1	H50-6HYDRA-1 H50-6HYDRA-1PH-1	H50-6HYDRAPL-1 H50-6HYDRAPL-1PH-1
Kalibrierung	Mikrometer	Mikrometer	Mikrometer	Touchscreen	Touchscreen
Motor [kW]	2.2	2.2	2.2	2.2	2.2
Eigengewicht [kg]	245	245		245	
Gesamtgewicht [kg]	255	255		255	
Abmessungen [mm]	750x453x795	750x453x795	750x453x795	750x453x795	750x453x795
Vorrichtung ohne Schnellwechselsystem	H50-6RACK 1 Unterbau 18 Pressbackenhalter				
Vorrichtung mit Schnellwechselsystem	H50-6QCD001	H50-6QC	H50-6QC-PL	H50-6QC	H50-6QC-PL
Schnellwechselwerkzeug	QTC46-24				
Fußpedal	/	Enthalten	Enthalten	123-026	Enthalten
Speichererweiterung	/	/	/	123-131	123-131

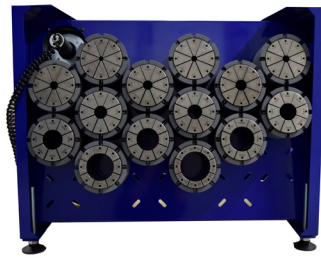
\* Mit Standardpressbacken. Sonderpressbacken auf Anfrage.

\*\* Der maximale Öffnungsdurchmesser ist die Summe aus dem danebenstehenden Wert und dem minimalen Pressdurchmesser.

\*\*\* Der maximale Pressweg ist die Summe aus dem danebenstehenden Wert und dem minimalen Pressdurchmesser der Pressbacken.

## OPTIONAL

### Unterbau



### Fußpedal



### Schnellwechselwerkzeug



## Pressbacken – M Serie

Artikelnummer	Standard	Pressbereich [mm]	L [mm]	Fassung Max Ø (mm)
M06		6.0 - 7.9	40	18
M08		8.0 - 9.9	40	20
M10		10.0 - 12.9	40	22
M13		13.0 - 15.9	40	25
M16	x	16.0 - 18.9	40	28
M19	x	19.0 - 21.9	40	31
M22	x	22.0 - 25.9	50	34
M26	x	26.0 - 29.9	50	38
M30	x	30.0 - 33.9	60	42
M34	x	34.0 - 39.9	70	46
M40	x	40.0 - 45.9	85	52
M46	x	46.0 - 51.9	90	58
M52	x	52.0 - 57.9	100	64
M58	x	58.0 - 63.9	105	70
M64	x	64.0 - 69.9	110	76
M70	x	70.0 - 75.9	110	82
M76	x	76.0 - 81.9	120	86

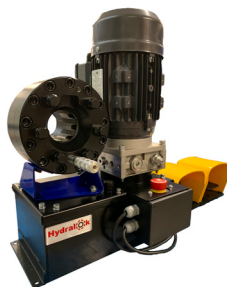
# Elektrische Schlauchpresse 2.25 Tonnen BH1000-1

BH1000-1

Standard Version 220v 1 ph 50 Hz

## Beschreibung

Leichte und kompakte Schlauchpresse geeignet für Brems- und Klimaanlage schläuche von Ø 7,5mm bis Ø 10mm. Erhältlich in der Standardkonfiguration mit Doppelfußpedale.



BH1000-1

## Produktmerkmale und Spezifikationen

Pressbereich* [mm/Zoll]	7.5-10/0.29-0.39
Presskraft [kN/ton]	22.5/2.25
Kalibrierung	Drucksensor
Motor [kW]	0.5
Max. Öffnungsweg ** [mm]	+13
Max. Pressweg*** [mm]	+12
Antrieb	Elektr. Hydraulikaggregat [172 bar/2.500 psi]
Eigengewicht [kg]	29
Gesamtgewicht [kg]	35
Abmessungen [mm]	550X300X400

\* Mit Standardpressbacken. Sonderpressbacken auf Anfrage.

\*\* Der maximale Öffnungsdurchmesser ist die Summe aus dem danebenstehenden Wert und dem minimalen Pressdurchmesser.

\*\*\* Der maximale Pressweg ist die Summe aus dem danebenstehenden Wert und dem minimalen Pressdurchmesser der Pressbacken.

## Pressbacken – S Serie

Artikelnummer	Standard	Pressbereich [mm]	L [mm]	Fassung Max (mm)
S06		6.0 - 7.9	40	18
S08		8.0 - 9.9	40	20
S10		10.0 - 12.9	40	22
S13		13.0 - 15.9	40	25
S16	x	16.0 - 18.9	40	28
S19	x	19.0 - 21.9	40	31
S22	x	22.0 - 25.9	50	34
S26	x	26.0 - 27.9	50	38
S28	x	28.0 - 33.9	50	40

### Pressbacken für Klimaschläuche

Artikelnummer	Ø Standard [mm]	Ø Reduziert [mm]
DA10193R6	6	-
DA10193N6R8	6	8
DA10193N8R10	8	10
DA10193N10R12	10	12
DA10193N12R14	12	14

### Pressbacken für Bremsschläuche

Artikelnummer	Ø	L [mm]
DA10312SB02	10.5	40



## Schlauchtrennmaschine HCL-1PH / HCL-3PH

HCL-1PH / HCL-3PH

220V 1PH 50 Hz Version/ 380V 3PH 50 Hz Version

### Beschreibung

Schlauchtrennmaschine mit Kapazität bis zu 1 1/4" (4 Draht). Die Maschine ist praktisch und kompakt und eignet sich ideal für den Einsatz in Servicewerkstätten. Erhältlich in zwei verschiedenen elektrischen Konfigurationen. In der Standardkonfiguration ist sie mit einer geschlitzten Trennscheibe ausgestattet und kann mit einer externen Rauchabsaugung ausgestattet werden.



HCL-1PH

### Produktmerkmale und Spezifikationen

Trennbereich [mm/Zoll]	3/16"-2" R1AT/1SN/R2AT/2SN (2 Draht) 3/16"-1 1/4" R9R/4SP (4 Draht)
Motor [kW]	2.2
Drehzahl [U/min]	1420
Standardgröße, geschlitzte Trennscheibe [mm]	Ø250x3
Absaugöffnung [mm]	Ø51
Eigengewicht [kg]	42
Gesamtgewicht [kg]	52
Abmessungen [mm]	405x385x435

### Trennscheiben

Artikelnummer	Abmessungen	Modellklinge
CHBL250325D	Ø250x3x25	Gezahnte Klinge
CHBL2502.540	Ø250x2.5x25	Glatte Klinge

## Mobile Schlauchtrennmaschine HCLMOBILE-12VDC / HCLMOBILE-24VDC

HCLMOBILE-12VDC / HCLMOBILE-24VDC

12VDC oder 24VDC

### Beschreibung

Mobile elektrische Schlauchtrennmaschine mit einer Kapazität von bis zu 1 1/4" (4 Draht). Die Maschine ist kompakt und leicht. Sie eignet sich hervorragend für den mobilen Einsatz in Servicefahrzeugen, sowie in Servicewerkstätten. Der Hebel ermöglicht es präzise Schnitte mit minimalem Aufwand durchzuführen. In der Standardkonfiguration ist die Trennmaschine mit einer geschlitzten Trennscheibe ausgestattet und besitzt einen Anschluss für eine externe Rauchabsaugung.



HCLMOBILE-12VDC/HCLMOBILE-24VDC

### Produktmerkmale und Spezifikationen

Trennbereich [mm/Zoll]	3/16"-1 1/2" R1AT/1SN/R2AT/2SN (2 Draht) 3/16"-1 1/4" R9R/4SP (4 Draht)
Motor [kW]	1.8
Standardgröße, geschlitzte Trennscheibe [mm]	Ø250x3
Absaugöffnung [mm]	Ø51
Eigengewicht [kg]	23
Gesamtgewicht [kg]	29
Artikelnummer Trennscheibe	CHBL2502.540
Abmessungen [mm]	Ø 250x3

#### Trennscheiben

Artikelnummer	Abmessungen	Modellklinge
CHBL2502.540	Ø 250x32.5	Glatte Klinge
CHBL250340D	Ø250x3	Gezahnte Klinge

## Elektrische Schlauchtrennmaschine CH75

### Beschreibung

Die CH75 ist eine extrem widerstandsfähige Trennmaschine für Schläuche bis zu 2 " ( 2 Draht ), 1 1/4" ( 6 Draht ). Perfekt für industrielle Anwendungen. Praktisch und einfach in der Handhabung, spart sie Zeit und Geld.



CH75

### Produktmerkmale und Spezifikationen

Schlauch Typ	ø
6 Draht	1 1/4"
4 Draht	2"
2 Draht	2"
Industrie Schlauch	2"
Ø Außendurchmesser	75 mm

Motorleistung [kW]	4.0
Netzanschluss [V]	230/400V 50Hz
Gewicht [ kg]	130
Abmessung [mm]	800x550x1150

#### Trennscheiben (nicht inbegriffen)

Artikelnummer	Abmessungen [mm]	Modellklinge
CHBL300332	300X3X32	Glatte Klinge
CHBL300332D	300X3X32	Gezähnte Klinge

# Stationäre elektrische Schlauchtrennmaschine HCC3-3PH

HCC3-3PH

380V 3PH 50 Hz Version

## Beschreibung

Stationäre Trennmaschine für flexible Schläuche bis zu 1.1/2" (6 Draht) und bis zu 2" (2 Draht). Die Maschine ist unsere leistungsstärkste Trennmaschinen. Sie ermöglicht ein einfaches Schneiden mit pneumatisch gesteuertem Servopedal. Für die Druckluftzufuhr mit 8 bar ist eine Druckluftversorgung erforderlich. In der Standardkonfiguration ist sie mit einer geschlitzten Trennscheibe ausgestattet und ist für den Anschluss an eine externe Absaugung vorgesehen.



HCC3-3PH

## Produktmerkmale und Spezifikationen

Trennbereich [mm/Zoll]	3/16" - 2" R1AT/1SN/R2AT/2SN (2 Draht) 3/16"-1.1/2" R13/R15/4SH (6 Draht)
Motor [kW]	5.5
Drehzahl [U/m]	2900
Standardgröße, geschlitzte Trennscheibe [mm]	Ø350
Netzanschluss [V]	400V 3PH 50Hz
Absaugöffnung [mm]	Ø100
Eigengewicht [kg]	160
Gesamtgewicht [kg]	153
Abmessungen [mm]	1013x520x1135

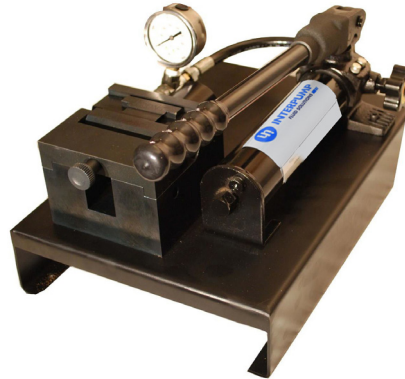
### Trennscheibe

Artikelnummer	Abmessungen	Modellklinge
CHBL350340D	350x3x40	Gezahnte Klinge
CHBL350340	350x3x40	Glatte Klinge

## Bördelgerät HF1-1

### Beschreibung

Manuelles Bördelgerät für 37° Bördelungen für Rohre bis zu 1" (25mm). Kompakt und leicht. Geeignet für den Einsatz in Servicewerkstätten oder vor Ort.



HF1-1

### Produktmerkmale und Spezifikationen

Rohrdurchmesser [mm/Zoll]	6 - 25/1/4" - 1"
Kalibrierung	Manometer
Bedienung	Zweistufige Handpumpe mit enthaltenem Druckbegrenzungsventil [690 bar/10.000 psi]
Eigengewicht [kg]	23
Gesamtgewicht [kg]	29
Abmessungen [mm]	419x280x250

### Metrische Bördelbacken

Artikelnummer	Backengröße
PF1-DIES-06M	6mm
PF1-DIES-08M	8mm
PF1-DIES-10M	10mm
PF1-DIES-12M	12mm
PF1-DIES-14M	14mm
PF1-DIES-15M	15mm
PF1-DIES-16M	16mm
PF1-DIES-18M	18mm
PF1-DIES-20M	20mm
PF1-DIES-22M	22mm
PF1-DIES-25M	25mm

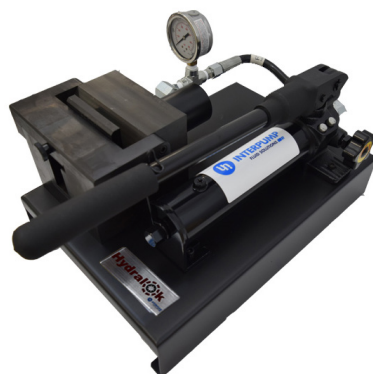
### Zöllige Bördelbacken

Artikelnummer	Backengröße
PF1-DIES-04I	1/4"
PF1-DIES-05I	5/16"
PF1-DIES-06I	3/8"
PF1-DIES-08I	1/2"
PF1-DIES-10I	5/8"
PF1-DIES-12I	3/4"
PF1-DIES-14I	7/8"
PF1-DIES-16I	1"

## Bördelgerät HF3-1

### Beschreibung

Manuelles Bördelgerät für 37° Bördelungen für Rohre bis zu 1 1/2" (42mm). Kompakt und leicht. Geeignet für den Einsatz in Servicewerkstätten oder vor Ort.



HF3-1

### Produktmerkmale und Spezifikationen

Rohrdurchmesser [mm/Zoll]	6 - 42/1/4" - 1 1/2"
Kalibrierung	Manometer
Bedienung	Zweistufige Handpumpe mit enthaltenem Druckbegrenzungsventil [690 bar/10.000 psi]
Eigengewicht [kg]	30
Gesamtgewicht [kg]	36
Abmessungen [mm]	419x280x250

### Metrische Bördelbacken

Artikelnummer	Backengröße
PF1-DIES-06M	6mm
PF1-DIES-08M	8mm
PF1-DIES-10M	10mm
PF1-DIES-12M	12mm
PF1-DIES-14M	14mm
PF1-DIES-15M	15mm
PF1-DIES-16M	16mm
PF1-DIES-18M	18mm
PF1-DIES-20M	20mm
PF1-DIES-22M	22mm
PF1-DIES-25M	25mm
PF3-DIES-28M	28mm
PF3-DIES-30M	30mm
PF3-DIES-35M	35mm
PF3-DIES-38M	38mm

### Zöllige Bördelbacken

Artikelnummer	Backengröße
PF1-DIES-04I	1/4"
PF1-DIES-05I	5/16"
PF1-DIES-06I	3/8"
PF1-DIES-08I	1/2"
PF1-DIES-10I	5/8"
PF1-DIES-12I	3/4"
PF1-DIES-14I	7/8"
PF1-DIES-16I	1"
PF3-DIES-20I	1 1/4"
PF3-DIES-24I	1 1/2"

## Beschreibung

Elektrische Zentrifugalschälmaschine, zum Innen-/ Außenschälen. Schälpkapazität bis zu 1 1/4". Kompakt und leicht, ideal für Servicefahrzeuge und Werkstätten geeignet. Die innovative Technologie ermöglicht ein perfektes Schälen der Schläuche mit wenigen und einfachen Schritten. Die Schäلتiefe muss nicht mehr eingestellt werden, dieser Vorgang erübrigt sich, aufgrund der innovativen Zentrifugalschältechnologie.



HSE12V

## Produktmerkmale und Spezifikationen

Außenschälpkapazität [Zoll]	1/4" - 1 1/4"
Innenschälpkapazität [Zoll]	5/8" - 1 1/4"
Klingenmaterial	HSS
Eigengewicht [Kg]	20
Gesamtgewicht [Kg]	26

### Außenschälset

Artikelnummer	Größe
HSE12V-PE04	1/4"
HSE12V-PE05	5/16"
HSE12V-PE06	3/8"
HSE12V-PE08	1/2"
HSE12V-PE10	5/8"
HSE12V-PE12	3/4"
HSE12V-PE16	1"
HSE12V-PE20	1 1/4"

### Innenschälset

Artikelnummer	Größe
HSE12V-PI20	1 1/4"

Andere Größen nur auf Anfrage.

## Schälwerkzeug HS1

### Beschreibung

Manuelles Handschälwerkzeug, zum Innen- und Aussenschälen, mit einer Kapazität von bis zu 2". Leicht und handlich, für den Einsatz in der Werkstatt oder vor Ort bestens geeignet.



HS1

### Produktmerkmale und Spezifikationen

Außenschälkapazität [Zoll]	1/4" - 2"
Innenschälkapazität [Zoll]	5/8" - 2"
Klingenmaterial	HSS
Eigengewicht [kg]	8
Gesamtgewicht [kg]	14
Abmessungen [mm]	520x65x220

### Außenschälset

Artikelnummer	Größe
HS1-PE04	1/4"
HS1-PE06	3/8"
HS1-PE08	1/2"
HS1-PE10	5/8"
HS1-PE12	3/4"
HS1-PE16	1"
HS1-PE20	1 1/4"
HS1-PE24	1 1/2"
HS1-PE32	2"
HS1-PEK32	1/4" - 2" (Set bestehend aus 9 Dornen)

### Innenschälset

Artikelnummer	Größe
HS1-PI08	1/2"
HS1-PI10	5/8"
HS1-PI12	3/4"
HS1-PI16	1"
HS1-PI20	1 1/4"
HS1-PI24	1 1/2"
HS1-PI32	2"
HS1-PIK32	1/2"-2" (Set bestehend aus 9 Dornen)



## Manuelle vertikale Schlauchpresse mit Hydraulikaggregat PRT34

**CCM/334-OET** Schlauchpresse PRT34/ET mit manueller Betätigung und Hydraulikaggregat 380V 3PH 50Hz, inkl. 4 Standard Pressbacken

**CCM/334-OEM** Schlauchpresse PRT34/EM mit manueller Betätigung und Hydraulikaggregat 220V 1PH 50Hz, inkl. 4 Standard Pressbacken

### Beschreibung

Die PRT34 ist die ideale Schlauchpresse für die Fertigung von Hydraulikleitungen bis 3/4". Sie ist serienmäßig mit 4 Standard Pressbacken von 1/4" bis 3/4" ausgestattet.



### Produktmerkmale und Spezifikationen

Kapazität [Zoll]	3/4"
Bedienung	Direkt über Pressmikrometer
Separates Hydraulikaggregat	2.2 kW 380V 50Hz 3ph 2.2 kW 220V 50Hz 1ph
Verpackungsmaße [mm]	1200 x 600 x 800 (mit Hydraulikaggregat)
Eigengewicht [kg]	87

### Pressbacken - Standard Serie

Artikelnummer	Standard]	Ø [mm]
CCA/334-007		7
CCA/334-008		8
CCA/334-009		9
CCA/334-010		10
CCA/334-013		13
CCA/334-016	x	16

Artikelnummer	Standard]	Ø [mm]
CCA/334-019	x	19
CCA/334-023	x	23
CCA/334-026		26
CCA/334-029	x	29
CCA/334-030		30

### Pressbacken für Bremsschläuche

Artikelnummer	Ø [mm]
CCA/334-00F	10.5

### Pressbacken für Klimaschläuche

Artikelnummer	Ø [mm]
CCA/334-C15	15
CCA/334-C19	19
CCA/334-C21	21
CCA/334-C25	25

## Manuelle vertikale Schlauchpresse mit Hydraulikaggregat PRT40

<b>CCM/340-000-1</b>	Schlauchpresse PRT40 mit manueller Betätigung
<b>CCM/340-000</b>	Schlauchpresse PRT40 mit manueller Betätigung, inkl. 5 Standard Pressbacken
<b>CCM/340-0ET</b>	Schlauchpresse PRT40/ET mit manueller Betätigung und Hydraulikaggregat 380V 3PH 50Hz, inkl. 5 Standard Pressbacken
<b>CCM/340-0TC</b>	Schlauchpresse PRT40/TC mit manueller Betätigung und Hydraulikaggregat 380V 3PH 50Hz und Ablage, inkl. 5 Standard Pressbacken
<b>CCM/340-0EM</b>	Schlauchpresse PRT40/EM mit manueller Betätigung und Hydraulikaggregat 220V 1PH 50Hz, inkl. 5 Standard Pressbacken
<b>CCM/340-0MC</b>	Schlauchpresse PRT40/EMC mit manueller Betätigung und Hydraulikaggregat 220V 1PH 50Hz, inkl. 5 Standard Pressbacken

### Beschreibung

Die PRT40 ist die ideale Schlauchpresse für die Fertigung von Hydraulikleitungen bis 1". Sie ist serienmäßig mit 5 Standard Pressbacken von ¼ " bis 1" ausgestattet.



### Produktmerkmale und Spezifikationen

Kapazität[Zoll]	1" R9R
Bedienung	Direkt über Pressmikrometer
Separates Hydraulikaggregat **	2.2 kW 380V 50Hz 3ph 2.2 kW 220V 50Hz 1ph
Verpackungsmaße [mm]	800x 600 x 600 (ohne Hydraulikaggregat) 1200 x 600x 800 (mit Hydraulikaggregat)
Eigengewicht * [kg]	75

\* Bezugnehmend CCM/340-000-1.

\*\* Betrieb mit Hydraulikaggregat (wahlweise dreiphasig oder einphasig).

### Pressbacken - Standard Serie

Artikelnummer	Standard	Ø [mm]
CCA/345-007		7
CCA/345-009		9
CCA/345-010		10
CCA/345-S10		10 (für speziellen Bremsschlauch)
CCA/345-012		12
CCA/345-013		13
CCA/345-015		15

Artikelnummer	Standard	Ø [mm]
CCA/345-S15		15 (spezial)
CCA/345-016	x	16
CCA/345-019	x	19
CCA/345-023	x	23
CCA/345-029	x	29
CCA/345-036	x	36

### Pressbacken für Bremsschläuche

Artikelnummer	Ø [mm]
CCA/345-00F	10.5

### Pressbacken für Klimaschläuche

Artikelnummer	Ø [mm]
CCA/345-C15	15
CCA/345-C19	19
CCA/345-C21	21
CCA/345-C25	25

## Manuelle vertikale Schlauchpresse mit Hydraulikaggregat PRT80

<b>CCM/380-000-1</b>	Schlauchpresse PRT80 mit manueller Betätigung
<b>CCM/380-000</b>	Schlauchpresse PRT80 mit manueller Betätigung, inkl. 7 Standard Pressbacken
<b>CCM/380-0ET</b>	Schlauchpresse PRT80/ET mit manueller Betätigung und Hydraulikaggregat 380V 3PH 50Hz, inkl. 7 Standard Pressbacken
<b>CCM/380-0TC</b>	Schlauchpresse PRT80/ETC mit manueller Betätigung und Hydraulikaggregat 380V 3PH 50Hz und Ablage inkl. 7 Standard Pressbacken
<b>CMM/380-0EM</b>	Schlauchpresse PRT80/EM mit manueller Betätigung und Hydraulikaggregat 220V 1PH 50Hz, inkl. 7 Standard Pressbacken
<b>CMM/380-0MC</b>	Schlauchpresse PRT80/MC mit manueller Betätigung und Hydraulikaggregat 220V 1PH 50Hz, Ablage inkl. 7 Standard Pressbacken

### Beschreibung

Die PRT80 ist die ideale Schlauchpresse für die Fertigung von Hydraulikleitungen bis 1 1/2". Sie ist serienmäßig mit 7 Standard Pressbacken von 1/4 " bis 1 1/2" ausgestattet.



### Produktmerkmale und Spezifikationen

Kapazität [Zoll]	1 1/2" 4SP
Bedienung	Direkt über Pressmikrometer
Separates Hydraulikaggregat**	2.2 kW 380V 50Hz 3ph 2.2 kW 220V 50Hz 1ph
Verpackungsmaße [mm]	800x 600x 600 (ohne Hydraulikaggregat ) 1200 x 600 x 800 (mit Hydraulikaggregat)
Eigengewicht * [kg]	132

\* Bezugnehmend CCM/380-000-1.

\*\* Betrieb mit Hydraulikaggregat (wahlweise dreiphasig oder einphasig).

### Pressbacken - Standard Serie

Artikelnummer	Standard]	Ø [mm]
CCA/389-007		7
CCA/389-009		9
CCA/389-010		10
CCA/389-013		13
CCA/389-014		14
CCA/389-016	x	16

Artikelnummer	Standard]	Ø [mm]
CCA/389-019	x	19
CCA/389-023	x	23
CCA/389-030	x	30
CCA/389-038	x	38
CCA/389-045	x	45
CCA/389-052	x	52

### Pressbacken für Bremsschläuche

Artikelnummer	Ø [mm]
CCA/389-00F	10.5

### Pressbacken für Klimaschläuche

Artikelnummer	Ø [mm]
CCA/389-C15	15
CCA/389-C19	19
CCA/389-C21	21
CCA/389-C25	25

## Manuelle Schlauchpresse PR32

CCM/332-000

Manuelle Schlauchpresse PR32. Geeignet für leichte Aluminium- und Blechhülsen.  
Inkl. 2 Pressbackensätze Ø12mm (Standard- und reduzierte Größen)

### Beschreibung

Handhebelbetätigte Pressmaschine für leichte Aluminium Fassungen und geformte Stahl-Fassungen



### Produktmerkmale und Spezifikationen

Pressbereich [mm]	12-36
MAX Presskraft[kN/ton]	44
Gewicht [kg]	20
Abmessungen [mm]	240x110x345

### Pressbacken

Artikelnummer	Ø Standard Größen [mm]	Ø Reduzierte Größen [mm]
CCA/332-06R		6
CCA/332-012	12	-
CCA/332-12R	-	12
CCA/332-014	14	-
CCA/332-016	16	-
CCA/332-017	17.5	

## Elektische Schälmaschine (Tischgebunden) SPT20

CCM/420-0EI

Schälmaschine SPT20/EI, innen/außen 1/4" – 2" inkl. 1 Schälwerkzeug (außen) und 10 Dorne (außen)

### Beschreibung

Die SPT20 ist die ideale Maschine zum Innen- und Außenschälen von Hydraulikschläuchen bis zu 2". Sie ist in verschiedenen Konfigurationen erhältlich und hat eine Standardausrüstung von 10 Dornen, Fußpedal, Schutzgitter und Untergestell.



### Produktmerkmale und Spezifikationen

Innen Schäkapazität [Zoll]	1/2" – 2"
Außen Schäkapazität [Zoll]	1/4" – 2"
Ausstattung	Pedal
Motor	0,18 Kw 380 V 50Hz 3ph
Verpackungsmaß [mm]	800 x 600x 800
Eigengewicht[Kg]	70

### Außenschälen

Artikelnummer	Ø [mm]
*CCR/420-E05	3/16"
CCR/420-E06	1/4"
CCR/420-E08	5/16"
CCR/420-E10	3/8"
CCR/420-E13	1/2"
CCR/420-E16	5/8"
CCR/420-E19	3/4"
CCR/420-E25	1"
CCR/420-E32	1 1/4"
CCR/420-E38	1 1/2"
CCR/420-E50	2"

### Innenschälen

Innenschälen	Ø [mm]
HS1-PI08	1/2"
HS1-PI10	5/8"
HS1-PI12	3/4"
HS1-PI16	1"
HS1-PI20	1 1/4"
HS1-PI24	1 1/2"
HS1-PI32	2"

\*Optional

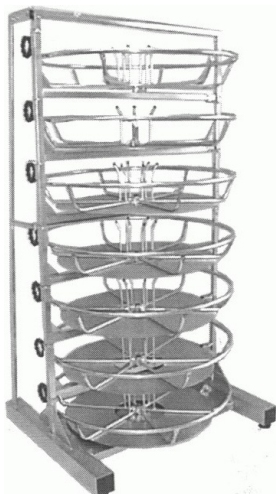
## Schlauchwagen SR1P



### Produktmerkmale und Spezifikationen

Material	Stahl
Oberfläche	Lackiert
Abmessungen [mm]	1000x1000x2000
Bemerkung	2 drehbare Laufräder 2 feststehende Laufräder 2 Ablagen

## SR07 – Schlauchhaspel mit 7 Drehkörbe



### Produktmerkmale und Spezifikationen

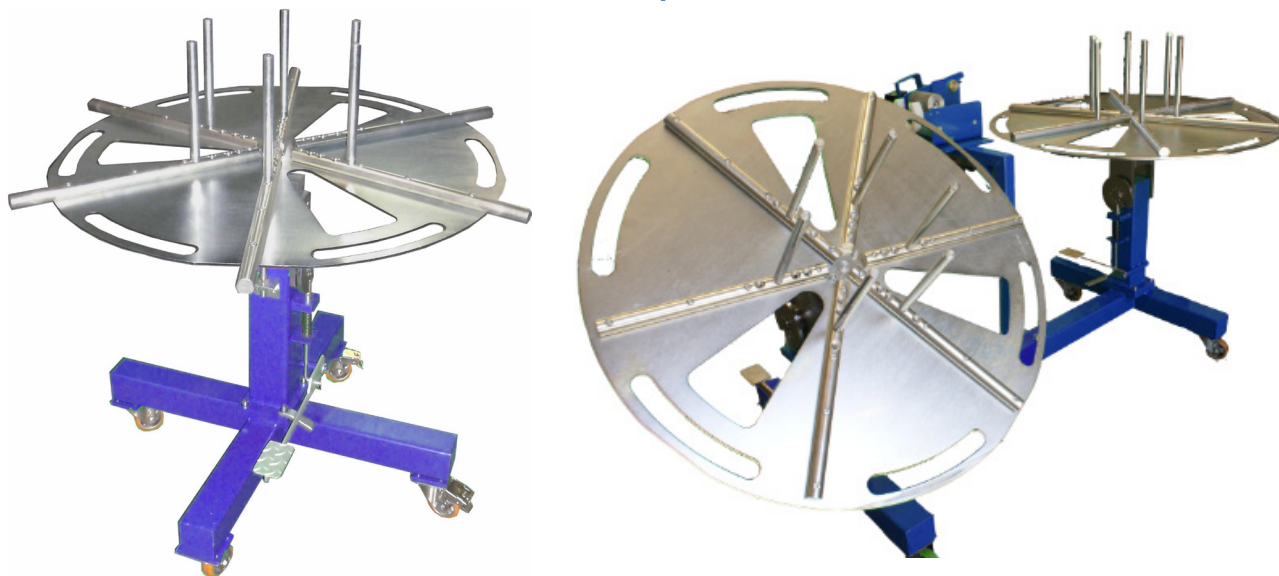
Material	Stahl
Oberfläche	Verzinkt
Gewicht [Kg]	160
Bemerkung	Einzelne Drehkörbe

## Schlauch Ablängvorrichtung SR

### Beschreibung

Vorrichtung zur Erleichterung der manuellen Auf- und Abwicklungsvorgänge von Hydraulikschläuchen. Ist sowohl in Einzel- als auch in Doppelausführungen erhältlich. Es ist möglich den Innendurchmesser in den folgenden Größen einzustellen: 200 mm, 250 mm, 325 mm und 400 mm. Durch Kippen der Drehscheibe ist es möglich die Be- und Entladevorgänge zu erleichtern. Die Drehteller sind mit einer einstellbaren Bremse ausgestattet, um die Drehgeschwindigkeit zu regulieren und sind außerdem mit Aussparungen versehen, um das Binden der Rollen zu erleichtern.

### SR1R/SR2R



### Produktmerkmale und Spezifikationen

Artikelnummer	SR1R	SR2R
Anzahl der Drehteller	1	2
Durchmesser [mm]	1000 Ø	
Abmessungen [mm]	1100X1000X1000	2276X1000X1000
Gewicht [kg]	90	180
Max. Belastung je Drehteller [kg]	250	
Anzahl der drehenden Teller	2	
Rolleninnendurchmesser [mm]	FROM 200 TO 400	

### OPTIONAL

Längenmessgerät für bis 2" Schläuche (Artikelnr. CHC2) mit Halter (Artikelnr. SRSCM-S)

## Schlauch Auf-/ Abrollvorrichtung SR2R1M

### Beschreibung

Die motorisierte Schlauch Auf-/ Abrollvorrichtung ermöglicht die Auf- und Abrollvorgänge von Hydraulikschläuchen. Es ist möglich den Innendurchmesser in den folgenden Größen einzustellen: 200 mm, 250 mm, 325 mm und 400 mm. Die motorisierte Version hat nur eine mit einem Motor verbundene Drehscheibe, um den Ab- oder Aufwickelvorgang zu erleichtern. Die Bedienung erfolgt über ein Fußpedal mit Notfalltaste. Durch das Neigen der Scheibe ist es möglich, dass Be- und Entladen der Ringe zu erleichtern. Die Drehteller sind mit einer einstellbaren Bremse ausgestattet, um die Drehgeschwindigkeit zu regulieren, und sind außerdem mit Aussparungen versehen, um das Binden der Rollen zu erleichtern. Der Meterzähler ist als Option in der Version mit Doppelwickler erhältlich und seine Position ist je nach Durchmesser einstellbar. Die Konstruktion hat eine große Tragfähigkeit und Stabilität. In dieser Version ist es möglich, zwischen den beiden Drehebene eine Schlauchtrennmaschine auf einem Tisch zu montieren.



### Produktmerkmale und Spezifikationen

Artikelnummer	SR2R1M
Anzahl der Drehteller	2
Durchmesser [mm]	1000 Ø
Abmessungen [mm]	2276X1000X1000
Gewicht [kg]	230
Max. Belastung je Drehteller [kg]	250
Anzahl der drehenden Teller	1 angetrieben 1 mitdrehend
Rolleninnendurchmesser [mm]	FROM 200 TO 400
Motor	0.35 kW 230/400 V - 50Hz

### OPTIONAL

Längenmessgerät für bis 2" Schläuche (Artikelnr. CHC2) mit Halter (Artikelnr. SRSCM-S)



## Längenmessgerät CHC2

### Beschreibung

Messgerät für Schlauchdurchmesser bis 2". Es ist ideal für den Einsatz während dem Ablängen. Es kann auch auf Schlauchschneidemaschinen montiert werden. Messgerät ist standardmäßig ohne Sockel. Der Sockel kann am Boden befestigt werden und die Höhe kann für eine bessere Ergonomie eingestellt werden.



### Produktmerkmale und Spezifikationen

Max. Messlänge [m]	9999.99
Max. Geschwindigkeit [m/min]	200
Schlauchdurchmesser	3/16" bis 2"
Gewicht CHC2 [kg]	6
Gewicht CHBC [kg]	7

### OPTIONAL

Sockel (Artikelnummer CHBC)

## Schrumpfgerät HSM A2/HSM B1

### Beschreibung

Passend zu unseren Schrumpfkappen, um Schlauch- und Rohrleitungen nach der Konfektionierung zu verschließen und vor Kontamination zu schützen.



### Produktmerkmale und Spezifikationen

Artikelnummer	HSMA2	HSMB1
Beschreibung	Manuell	Tischgebunden
Gewicht [kg]	2	3
Abmessungen [mm]	480X180X320	480X150X220
Material	Edelstahl	
230 V (1000 W)		

## Universales Doppelschlauch Trenngerät MHSXA001

### Beschreibung

Das einfach zu bedienende Trenngerät hat ein Grundprofil, um es in einem Schraubstock einzuspannen. Die Klinge ist leicht austauschbar. Die Aluminiumkonstruktion ist korrosionsbeständig.



### Produktmerkmale und Spezifikationen

Gewicht [kg]	2.29
--------------	------

## Schlauchsplitter für Doppelschläuche DSTH

### Beschreibung

Die DSTH-Trennblöcke sind praktisch und funktional. Sie sind unentbehrlich zum Trennen von Doppelschläuchen (1SC und 2SC). Es gibt für jede Größe einen separaten Trennblock.

- Für 1SC- und 2SC-Schläuche bis zu DN 12.
- Effektiv und einfach zu bedienen
- Die Trennblöcke können je nach Anwendung einzeln bestellt werden



### Produktmerkmale und Spezifikationen

Artikelnummer	Beschreibung
DSTH1K04	Trennblock für - 1SC06
DSTH1K05-2K04	Trennblock für - 1SC08-2SC06
DSTH1K06-2K05	Trennblock für - 1SC10-2SC08
DSTH1K08	Trennblock für - 1SC12
DSTH2K06	Trennblock für - 2SC10
DSTH2K08	Trennblock für - 2SC12

# Inhaltsverzeichnis

COMPAK1.....	Seite 1
H19MM .....	Seite 3
H25MINI .....	Seite 4
H25MM .....	Seite 5
H32MM .....	Seite 6
H32ECOSLIM .....	Seite 7
H32 .....	Seite 8
H50 .....	Seite 10
H50-46 .....	Seite 12
H50-6 .....	Seite 14
BH1000-1 .....	Seite 16
HCL-1PH/HCL-3PH .....	Seite 17
HCLMOBILE-12VDC/HCLMOBILE-24VDC .....	Seite 18
CH75 .....	Seite 19
HCC3-3PH .....	Seite 20
HF1-1 .....	Seite 21
HF3-1 .....	Seite 22
HSE12VDC-1 .....	Seite 23
HS1 .....	Seite 24
PRT34 .....	Seite 25
PRT40 .....	Seite 26
PRT80 .....	Seite 27
PR32 .....	Seite 28
SPT20 .....	Seite 29
SR1P .....	Seite 30
SR07 .....	Seite 30
SR/SR1R/SR2R .....	Seite 31
SR2R1M .....	Seite 32
CHC2 .....	Seite 33
HSMA2/HSMB1 .....	Seite 34
MHSXA001 .....	Seite 35
DSTH .....	Seite 36





**INTERPUMP**  
**FLUID SOLUTIONS** ///

Powered by **I.M.M. Hydraulics**



**I.M.M. Hydraulics Spa**  
[interpumpfluidsolutions.com](http://interpumpfluidsolutions.com)

Via Italia, 49-51  
66041 - Atessa (Ch) - Italy  
T. +39 (0) 0872 889225  
F. +39 (0) 0872 889226



**CAT-IFS-M-DE**