



INTERPUMP

FLUID SOLUTIONS 

Powered by I.M.M. Hydraulics

Machine

2022

Macchine

Abbiamo disponibili anche i seguenti cataloghi

Raccordi

Raccordi one-piece

Raccordi Inox

Tubo flessibile e accessori

Adattatori e raccordi per tubi rigidi

Innesti rapidi

MGQUIX

COMPAK1 - Pressa portatile a testa tonda da 63t

COMPAK1M

Versione standard dotata di azionamento manuale

COMPAK1P

Versione standard dotata di azionamento pneumo-idraulico

COMPAK1M-MODULAR

Versione modulare dotata di testa ed azionamento manuale separabili

COMPAK1P-MODULAR

Versione modulare dotata di testa ed azionamento pneumo-idraulico separabili

Descrizione

Pressa con capacità di pressatura tubi flessibili compresa fino a 1/2 " (2 trecce). Leggera, compatta e semplice da usare, è caratterizzata da un design esclusivo ed è ideale per effettuare riparazioni sul posto.

La macchina viene dotata di fabbrica con un unico set di morsetti a scelta non intercambiabile, in tal modo, risulta essere la scelta perfetta per applicazioni specifiche e routinarie.



COMPAK1M



COMPAK1M-MODULAR



COMPAK1P



COMPAK1P-MODULAR

Caratteristiche e specifiche

INTERVALLO DI PRESSATURA * [mm/inch]	10/0.39			
MAX FORZA DI PRESSATURA [kN/ton]	630/63			
CAPACITA' [inch]	Vedi tabella matrici			
MAX APERTURA ** [mm]	+34			
MAX APERTURA DI LAVORO *** [mm]	+34			
REGOLAZIONE	Micrometro manuale			
AZIONAMENTO	Pompa manuale/pneumo-idraulica [690 bar/10.00psi]			
	COMPAK1M	COMPAK1P	COMPAK1M-MODULAR	COMPAK1P-MODULAR
PESO NETTO [kg]	23	25	20	22
PESO LORDO [kg]	29	31	26	28

* Disponibile ogni range di 10mm tra 5 mm e 35 mm a richiesta.

** La massima apertura della macchina è data dalla somma tra questo valore ed il numero che contrassegna la taglia dei morsetti impiegati.

*** Il massimo diametro a partire dal quale la macchina può iniziare a pressare è dato dalla somma tra questo valore ed il numero che contrassegna la taglia dei morsetti impiegati

Tabella codici macchina

COMPAK1M	COMPAK1P	COMPAK1M-MODULAR	COMPAK1P-MODULAR	Codice morsetto *	Intervallo di pressatura [mm/inch]	L [mm]
COMPAK1M 5-15	COMPAK1P 5-15	COMPAK1M-MODULAR 5-15	COMPAK1P-MODULAR 5-15	DA10131	5 - 15/0.19 - 0.59	37
COMPAK1M 6.5-16.5	COMPAK1P 6.5-16.5	COMPAK1M-MODULAR 6.5-16.5	COMPAK1P-MODULAR 6.5-16.5	DA10173	6.5 - 16.5/0.25 - 0.65	37
COMPAK1M 7-17	COMPAK1P 7-17	COMPAK1M-MODULAR 7-17	COMPAK1P-MODULAR 7-17	SD10027	7 - 17/0.27 - 0.66	37
COMPAK1M 9-19	COMPAK1P 9-19	COMPAK1M-MODULAR 9-19	COMPAK1P-MODULAR 9-19	DA10257	9 - 19/0.35 - 0.74	37
COMPAK1M 11.3-21.3	COMPAK1P 11.3-21.3	COMPAK1M-MODULAR 11.3-21.3	COMPAK1P-MODULAR 11.3-21.3	DA10207	11.3 - 21.3/0.44 - 0.83	37
COMPAK1M 12-22	COMPAK1P 12-22	COMPAK1M-MODULAR 12-22	COMPAK1P-MODULAR 12-22	SD10026	12 - 22/0.47 - 0.86	37
COMPAK1M 13.5-24	COMPAK1P 13.5-24	COMPAK1M-MODULAR 13.5-24	COMPAK1P-MODULAR 13.5-24	SD10039	13.5 - 24/0.53 - 0.94	37
COMPAK1M 15-25	COMPAK1P 15-25	COMPAK1M-MODULAR 15-25	COMPAK1P-MODULAR 15-25	DA10263	15 - 25/0.59 - 0.98	37
COMPAK1M 16-26	COMPAK1P 16-26	COMPAK1M-MODULAR 16-26	COMPAK1P-MODULAR 16-26	DA10175	16 - 26/0.63 - 1.02	37
COMPAK1M 17-27	COMPAK1P 17-27	COMPAK1M-MODULAR 17-27	COMPAK1P-MODULAR 17-27	HM30005	17 - 27/0.66 - 1.06	37
COMPAK1M 20-30	COMPAK1P 20-30	COMPAK1M-MODULAR 20-30	COMPAK1P-MODULAR 20-30	DA10158	20 - 30/0.78 - 1.18	37
COMPAK1M 25-35	COMPAK1P 25-35	COMPAK1M-MODULAR 25-35	COMPAK1P-MODULAR 25-35	DA10153	25 - 35/0.98 - 1.37	37

H19MM - Pressa portatile a testa tonda da 90t

H19MM-M-1

Versione standard dotata di azionamento manuale

H19MM-P-1

Versione standard dotata di azionamento pneumo-idraulico

H19MM-MODULAR-M-1

Versione modulare dotata di testa ed azionamento manuale separabili

H19MM-MODULAR-P-1

Versione modulare dotata di testa ed azionamento pneumo-idraulico separabili

Descrizione

Pressa con capacità di pressatura tubi flessibili fino a 3/4" (2 trecce). Leggera, compatta e semplice da usare, presenta ingombri ridotti ed è ideale per effettuare riparazioni sul posto.



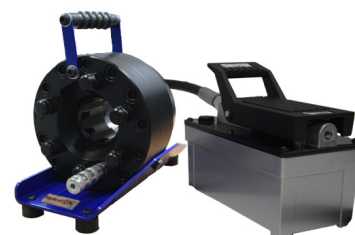
H19MM-M-1



H19MM-P-1



H19MM-MODULAR-M-1



H19MM-MODULAR-P-1

Caratteristiche e specifiche

INTERVALLO DI PRESSATURA * [mm/inch]	6-34/0.24-1.34			
MAX FORZA DI PRESSATURA [kN/ton]	900/90			
CAPACITA' [inch]	3/16"-3/4" R1AT/1SN/R2AT/2SN (2 trecce) – Raccordi dritti 3/16"-1/2" R1AT/1SN/R2AT/2SN (2 trecce) – Raccordi a 90°			
MAX APERTURA ** [mm]	+13			
MAX APERTURA DI LAVORO *** [mm]	+12			
REGOLAZIONE	Micrometro manuale			
AZIONAMENTO	Pompa manuale/pneumo-idraulica [690 bar/10.000 psi]			
	H19MM-M-1	H19MM-P-1	H19MM-MODULAR-M-1	H19MM-MODULAR-P-1
PESO NETTO [kg]	20	22	18	20
PESO LORDO [kg]	26	28	24	26
DIMENSIONI [mm]	265X523X210		165X280X210	

* Con i set di morsetti standard. Per applicazioni specifiche sono disponibili su richiesta set di morsetti speciali.

** La massima apertura della macchina è data dalla somma tra questo valore ed il numero che contrassegna la taglia dei morsetti impiegati.

*** Il massimo diametro a partire dal quale la macchina può iniziare a pressare è dato dalla somma tra questo valore ed il numero che contrassegna la taglia dei morsetti impiegati.

Morsetti - serie S

Codice	Standard	Range di pressatura [mm]	L [mm]	Ømax boccola [mm]
S06		6.0 - 7.9	40	18
S08		8.0 - 9.9	40	20
S10		10.0 - 12.9	40	22
S13		13.0 - 15.9	40	25
S14		14.0 - 15.9	40	26
S16	X	16.0 - 18.9	40	28
S19	X	19.0 - 21.9	40	31
S22	X	22.0 - 25.9	50	34
S26	X	26.0 - 27.9	50	38
S28	X	28.0 - 33.9	50	40

SERIE SPECIALE PER ARIA CONDIZIONATA

Codice	Ø Standard [mm]	Ø Ribassato [mm]
DA10193R6	6	-
DA10193N6R8	6	8
DA10193N8R10	8	10
DA10193N10R12	10	12
DA10193N12R14	12	14

SERIE SPECIALE PER TUBO FRENO

Codice	Ø [mm]	L [mm]
DA10312SB02	10.5	40

OPTIONAL

QC-01



H25MINI - Pressa portatile a testa tonda da 100t

H25MINI-M-1

Versione standard dotata di azionamento manuale

H25MINI-P-1

Versione standard dotata di azionamento pneumo-idraulico

H25MINI-MODULAR-M-1

Versione modulare dotata di testa ed azionamento manuale separabili, priva di cassetto

H25MINI-MODULAR-P-1

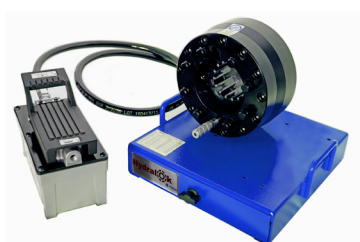
Versione modulare dotata di testa ed azionamento pneumo-idraulico separabili, priva di cassetto

Descrizione

Pressa con capacità di pressatura tubi flessibili fino a 1" (4 SPIRALI)****. Nella versione STD è dotata di cassetto scorrevole per riporre i set di morsetti. Leggera e semplice da usare presenta ingombri contenuti ed è ideale per effettuare riparazioni sul posto. Disponibile in quattro differenti configurazioni.



H25MINI-M-1



H25MINI-P-1



H25MINI-MODULAR-M-1



H25MINI-MODULAR-P-1

Caratteristiche e specifiche

INTERVALLO DI PRESSATURA * [mm/inch]	6-46/0.24-1.81			
MAX FORZA DI PRESSATURA [kN/ton]	1000/100			
CAPACITA' [inch]	3/16"-1" R1AT/1SN/R2AT/2SN (2 trecce) – Raccordi dritti 3/16"-1" R9R/4SP (4 spirali) **** – Raccordi dritti 3/16"-1" Raccordi a 90°, a doppia curva (rimuovendo un segmento del set di morsetti)			
MAX APERTURA ** [mm]	+24			
MAX APERTURA DI LAVORO *** [mm]	+12			
REGOLAZIONE	Micrometro manuale			
AZIONAMENTO	Pompa manuale/pneumo-idraulica [690 bar/10.000 psi]			
	H25MINI-M-1	H25MINI-P-1	H25MINI-MODULAR-M-1	H25MINI-MODULAR-P-1
PESO NETTO [kg]	38	40	36	40
PESO LORDO [kg]	48	50	46	50
DIMENSIONI [mm]	364X524X312		287X231X274	

* Con i set di morsetti standard. Per applicazioni specifiche sono disponibili su richiesta set di morsetti speciali.

** La massima apertura della macchina è data dalla somma tra questo valore ed il numero che contrassegna la taglia dei morsetti impiegati.

*** Il massimo diametro a partire dal quale la macchina può iniziare a pressare è dato dalla somma tra questo valore ed il numero che contrassegna la taglia dei morsetti impiegati.

****1 tubi flessi da 1" (4 SPIRALI) possono essere pressati solo con morsetto speciale A40-65.

Morsetti - serie A

Codice	Standard	Range di pressatura [mm]	L [mm]	Ømax boccola [mm]
A06		6.0 - 7.9	40	18
A08		8.0 - 9.9	40	20
A10		10.0 - 12.9	40	22
A13		13.0 - 15.9	40	25
A14		14.0 - 15.9	40	26
A16	X	16.0 - 21.9	40	28

Codice	Standard	Range di pressatura [mm]	L [mm]	Ømax boccola [mm]
A19		19.0 - 21.9	40	31
A22	X	22.0 - 25.9	50	34
A28	X	28.0 - 33.9	50	40
A34	X	34.0 - 39.9	60	46
A40	X	40.0 - 45.9	60	52

OPTIONAL

QC-01



H25MM - Pressa manuale a testa tonda da 140t

H25MM-M-1

Versione standard dotata di azionamento manuale

H25MM-P-1

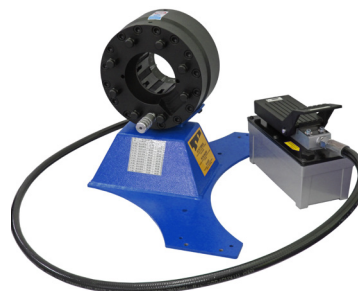
Versione standard dotata di azionamento pneumo-idraulico

Descrizione

Pressa con capacità di pressatura tubi flessibili fino a 1 1/4" (2 TRECCHE). Ideale per applicazioni in cui è necessaria maggiore forza di pressatura, è adatta per l'impiego su furgoni attrezzati ed in piccole officine. Disponibile in due differenti configurazioni.



H25MM-M-1



H25MM-P-1

Caratteristiche e specifiche

INTERVALLO DI PRESSATURA * [mm/inch]	6-58/0.24-2.28	
MAX FORZA DI PRESSATURA [kN/ton]	1400/140	
CAPACITA' [inch]	3/16"-1 1/4" R1AT/1SN/R2AT/2SN (2 trecce) 3/16"-1" R9R/4SP (4 spirali)	
MAX APERTURA ** [mm]	+31	
MAX APERTURA DI LAVORO *** [mm]	+12	
REGOLAZIONE	Micrometro manuale	
AZIONAMENTO	Pompa manuale/pneumo-idraulica [690 bar/10.000 psi]	
	H25MM-M-1	H25MM-P-1
PESO NETTO [kg]	60	62
PESO LORDO [kg]	70	72
DIMENSIONI [mm]	394x788x360	

* Con i set di morsetti standard. Per applicazioni specifiche sono disponibili su richiesta set di morsetti speciali.

** La massima apertura della macchina è data dalla somma tra questo valore ed il numero che contrassegna la taglia dei morsetti impiegati.

*** Il massimo diametro a partire dal quale la macchina può iniziare a pressare è dato dalla somma tra questo valore ed il numero che contrassegna la taglia dei morsetti impiegati.

Morsetti - serie H

Codice	Standard	Range di pressatura [mm]	L [mm]	Ømax boccola [mm]
H06		6.0 - 7.9	40	18
H08		8.0 - 9.9	40	20
H10		10.0 - 12.9	40	22
H13		13.0 - 15.9	40	25
H14		14.0 - 15.9	40	26
H16	X	16.0 - 21.9	40	28
H19		19.0 - 21.9	40	31
H22	X	22.0 - 27.9	50	34

Codice	Standard	Range di pressatura [mm]	L [mm]	Ømax boccola [mm]
H26		26.0 - 29.9	50	38
H28	X	28.0 - 33.9	60	40
H30		30.0 - 33.9	60	42
H30-70		30.0 - 33.9	70	42
H34	X	34.0 - 39.9	70	46
H40	X	40.0 - 45.9	70	52
H46		46.0 - 51.9	75	58
H52		52.0 - 57.9	75	64

OPTIONAL

QC-02



H32MM - Pressa manuale a testa tonda da 175t

H32MM-M-1

Versione standard dotata di azionamento manuale

H32MM-P-1

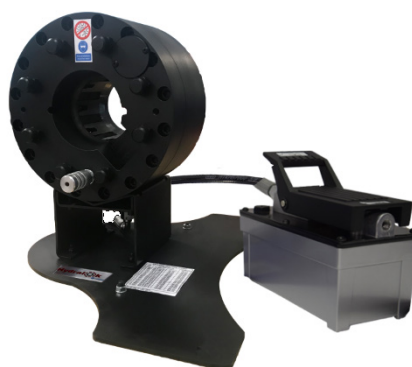
Versione standard dotata di azionamento pneumo-idraulico

Descrizione

Pressa con capacità di pressatura tubi flessibili fino a 1 1/4" (4 SPIRALI), ideale per applicazioni in cui è necessaria maggiore forza di pressatura; è la pressa manuale dotata di maggiore capacità. Disponibile in due differenti configurazioni.



H32MM-M-1



H32MM-P-1

Caratteristiche e specifiche

INTERVALLO DI PRESSATURA * [mm/inch]	6-58/0.24-2.28	
MAX FORZA DI PRESSATURA [kN/ton]	1750/175	
CAPACITA' [inch]	3/16"-1 1/2" R1AT/15N/R2AT/25N (2 trecce) 3/16"-1 1/4" R9R/45P (4 spirali)	
MAX APERTURA ** [mm]	+31	
MAX APERTURA DI LAVORO *** [mm]	+12	
REGOLAZIONE	Micrometro manuale	
AZIONAMENTO	Pompa manuale/pneumo-idraulica [690 bar/10.000 psi]	
	H32MM-M-1	H32MM-P-1
PESO NETTO [kg]	75	77
PESO LORDO [kg]	85	87
DIMENSIONI [mm]	413X809X383	

* Con i set di morsetti standard. Per applicazioni specifiche sono disponibili su richiesta set di morsetti speciali.

** La massima apertura della macchina è data dalla somma tra questo valore ed il numero che contrassegna la taglia dei morsetti impiegati.

*** Il massimo diametro a partire dal quale la macchina può iniziare a pressare è dato dalla somma tra questo valore ed il numero che contrassegna la taglia dei morsetti impiegati.

Morsetti - serie H

Codice	Standard	Range di pressatura [mm]	L [mm]	Ømax boccola [mm]
H06		6.0 - 7.9	40	18
H08		8.0 - 9.9	40	20
H10		10.0 - 12.9	40	22
H13		13.0 - 15.9	40	25
H14		14.0 - 15.9	40	26
H16	X	16.0 - 21.9	40	28
H19		19.0 - 21.9	40	31
H22	X	22.0 - 25.9	50	34

Codice	Standard	Range di pressatura [mm]	L [mm]	Ømax boccola [mm]
H26		26.0 - 29.9	50	38
H28	X	28.0 - 33.9	60	40
H30		30.0 - 33.9	60	42
H30-70		30.0 - 33.9	70	42
H34	X	34.0 - 39.9	70	46
H40	X	40.0 - 45.9	70	52
H46	X	46.0 - 51.9	75	58
H52	X	52.0 - 57.9	75	64

OPTIONAL

QC-02



H32ECOSLIM - Pressa manuale a testa tonda da 175t

H32ECOSLIM-QC-1

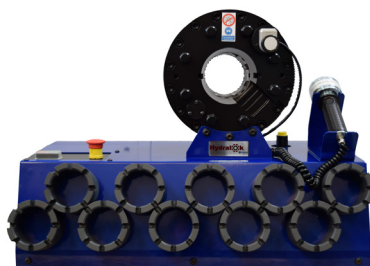
Versione 380V 3PH 50 Hz

H32ECOSLIM-QC-1PH-1

Versione 220V 1PH 50 Hz

Descrizione

Pressa con capacità di pressatura tubi flessibili fino a 1 1/1" (4 SPIRALI). La macchina è già dotata di un dispenser porta morsetti a dieci posizioni e di un utensile di cambio rapido elettrico integrati; il controllo della macchina viene operato mediante i pulsanti. Disponibile in due differenti configurazioni.



H32ECOSLIM-QC-1

Caratteristiche e specifiche

INTERVALLO DI PRESSATURA * [mm/inch]	6-58/0.24-2.28
MAX FORZA DI PRESSATURA [kN/ton]	1750/175
CAPACITA' [inch]	3/16"-1 1/2" R1AT/1SN/R2AT/2SN (2 trecce) 3/16"-1 1/4" R9R/4SP (4 spirali)
MAX APERTURA ** [mm]	+31
MAX APERTURA DI LAVORO *** [mm]	+12
REGOLAZIONE	Micrometro manuale
MOTORE [kW]	2.2
	H32ECOSLIM-QC-1 H32ECOSLIM-QC-1PH-1
PESO NETTO [kg]	124
PESO LORDO [kg]	134
DIMENSIONI [mm]	700x364x520

* Con i set di morsetti standard. Per applicazioni specifiche sono disponibili su richiesta set di morsetti speciali.

** La massima apertura della macchina è data dalla somma tra questo valore ed il numero che contrassegna la taglia dei morsetti impiegati.

*** Il massimo diametro a partire dal quale la macchina può iniziare a pressare è dato dalla somma tra questo valore ed il numero che contrassegna la taglia dei morsetti impiegati.

Morsetti - serie H

Codice	Standard	Range di pressatura [mm]	L [mm]	Ømax boccola [mm]
H06		6.0 - 7.9	40	18
H08		8.0 - 9.9	40	20
H10		10.0 - 12.9	40	22
H13		13.0 - 15.9	40	25
H14		14.0 - 15.9	40	26
H16	X	16.0 - 21.9	40	28
H19		19.0 - 21.9	40	31
H22	X	22.0 - 27.9	50	34
H26		26.0 - 29.9	50	38
H28	X	28.0 - 33.9	60	40
H30		30.0 - 33.9	60	42
H30-70		30.0 - 33.9	70	42
H34	X	34.0 - 39.9	70	46
H40	X	40.0 - 45.9	70	52
H46		46.0 - 51.9	75	58
H52		52.0 - 57.9	75	64

OPTIONAL

QC-02



H32 - Pressa elettrica a testa tonda da 175t

H32MOBILE-12VDC-1/H32MOBILE-24VDC-1

Versione mobile 12VDC/24VDC

H32ECO-1/H32ECO-1PH-1

Versione eco 380V 3PH 50Hz/220V 1PH 50Hz

H32ECO-C-1/H32ECO-C-1PH-1

Versione eco-c 380V 3PH 50Hz/220V 1PH 50Hz

H32ECOPL-1/H32ECOPL-1PH-1

Versione eco premium line 380V 3PH 50Hz/220V 1PH 50Hz

H32HYDRA-1/H32HYDRA-1PH-1

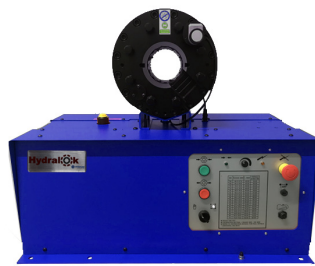
Versione hydratouch 380V 3PH 50Hz/220V 1PH 50Hz

H32HYDRAPL-1/H32HYDRAPL-1PH-1

Versione hydratouch premium line 380V 3PH 50Hz/220V 1PH 50Hz



H32MOBILE-12VDC-1
H32MOBILE-24VDC-1



H32ECO-C-1
H32ECO-C-1PH-1



H32ECOPL-1
H32ECOPL-1PH-1

Descrizione

Pressa con capacità di pressatura tubi flessibili fino a 1 1/4" (4 SPIRALI). Disponibile in sei differenti configurazioni standard riportate sopra.

Caratteristiche e specifiche

INTERVALLO DI PRESSATURA * [mm/inch]	6-58/0.24-2.28					
MAX FORZA DI PRESSATURA [kN/ton]	1750/175					
CAPACITA' [inch]	3/16"-1 1/2" R1AT/15N/R2AT/25N (2 trecce) 3/16"-1 1/4" R9R/4SP (4 spirali)					
MAX APERTURA ** [mm]	+31					
MAX APERTURA DI LAVORO *** [mm]	+12					
	H32MOBILE-12VDC-1 H32MOBILE-24VDC-1	H32ECO-1 H32ECO-1PH-1	H32ECO-C-1 H32ECO-C-1PH-1	H32ECOPL-1 H32ECOPL-1PH-1	H32HYDRA-1 H32HYDRA-1PH-1	H32HYDRAPL-1 H32HYDRAPL-1PH-1
REGOLAZIONE	Micrometro manuale	Micrometro manuale	Micrometro manuale	Micrometro manuale	Touchscreen	Touchscreen
MOTORE	1.8	2.2	2.2	2.2	2.2	2.2
PESO NETTO [kg]	91	124	124		124	
PESO LORDO [kg]	101	134	134		134	
[LxPxH]	530x470x475	750x453x630	750x453x630	750x453x630	750x453x630	750x453x630
DISPENSER ESCL.SISTEMA DI CAMBIO RAPIDO RAPIDO	/	H32RACK 1 dispenser 8 portamorsetti				
DISPENSER INCL.SISTEMA DI CAMBIO RAPIDO RAPIDO	H32QCD001	H32QC		H32QC-PL	H32QC	H32QC-PL
CAMBIO RAPIDO	QCT32-12	QCT32-24				
PEDALE DI COMANDO	/	/	Integrato	Integrato	Opzionale	Integrato
VIDEOCAMERA	/	/	/	/	123-130	123-130

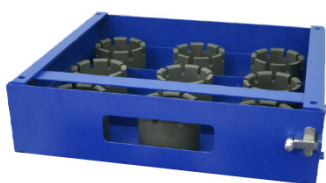
* Con i set di morsetti standard. Per applicazioni specifiche sono disponibili su richiesta set di morsetti speciali.

** La massima apertura della macchina è data dalla somma tra questo valore ed il numero che contrassegna la taglia dei morsetti impiegati.

*** Il massimo diametro a partire dal quale la macchina può iniziare a pressare è dato dalla somma tra questo valore ed il numero che contrassegna la taglia dei morsetti impiegati.

OPTIONAL

Cassetto



Dispenser



Pedale



Cambio rapido



QC-02



Morsetti - serie H

Codice	Standard	Range di pressatura [mm]	L [mm]	Ømax boccola [mm]
H06		6.0 - 7.9	40	18
H08		8.0 - 9.9	40	20
H10		10.0 - 12.9	40	22
H13		13.0 - 15.9	40	25
H14		14.0 - 15.9	40	26
H16	X	16.0 - 21.9	40	28
H19	X	19.0 - 21.9	40	31
H22	X	22.0 - 25.9	50	34
H26	X	26.0 - 29.9	50	38
H28		28.0 - 33.9	60	40
H30	X	30.0 - 33.9	60	42
H30-70		30.0 - 33.9	70	42
H34	X	34.0 - 39.9	70	46
H40	X	40.0 - 45.9	70	52
H46	X	46.0 - 51.9	75	58
H52		52.0 - 57.9	75	64

H50 - Pressa elettrica a testa tonda da 250t

H50MOBILE-12VDC-1/H32MOBILE-24VDC-1

Versione mobile 12VDC/24VDC

H50ECO-1/H50ECO-1PH-1

Versione eco 380V 3PH 50Hz/220V 1PH 50Hz

H50ECO-C-1/H50ECO-C-1PH-1

Versione eco-C 380V 3PH 50Hz/220V 1PH 50Hz

H50ECOPL-1/H50ECOPL-1PH-1

Versione eco premium line 380V 3PH 50Hz/220V 1PH 50Hz

H50HYDRA-1/H50HYDRA-1PH-1

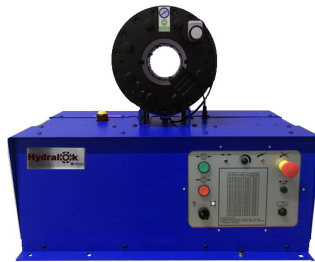
Versione hydratouch 380V 3PH 50Hz/220V 1PH 50Hz

H50HYDRAPL-1/H50HYDRAPL-1PH-1

Versione hydratouch premium line 380V 3PH 50Hz/220V 1PH 50Hz



H50MOBILE-12VDC-1
H50MOBILE-24VDC-1



H50ECO-1
H50ECOC-1PH-1



H50HYDRAPL-C-1
H50HYDRAPL-1PH-1

Descrizione

Pressa con capacità di pressatura tubi flessibili fino a 2" (4 SPIRALI). Disponibile in sei differenti configurazioni standard riportate sopra.

Caratteristiche e specifiche

INTERVALLO DI PRESSATURA * [mm/inch]	6-76/0.24-2.99					
MAX FORZA DI PRESSATURA [kN/ton]	2509/250					
CAPACITA' [inch]	3/16"-2" R9R/4SP (4 spirali)					
MAX APERTURA ** [mm]	+35					
MAX APERTURA DI LAVORO *** [mm]	+12					
	H50MOBILE-12VDC-1 H50MOBILE-24VDC-1	H50ECO-1 H50ECO-1PH-1	H50ECO-C-1 H50ECO-C-PH-1	H50ECOPL-1 H50ECOPL-1PH-1	H50HYDRA-1 H50HYDRA-1PH-1	H50HYDRAPL-1 H50HYDRAPL-1PH-1
REGOLAZIONE	Micrometro manuale	Micrometro manuale	Micrometro manuale	Micrometro manuale	Touchscreen	Touchscreen
MOTORE	1.8	2.2	2.2	2.2	2.2	2.2
PESO NETTO [kg]	111	159	159		159	
PESO LORDO [kg]	121	169	169		169	
DIMENSIONI [mm]	530x470x525	750x453x680	750x453x680	750x453x680	750x453x680	750x453x680
DISPENSER ESCL.SISTEMA DI CAMBIO RAPIDO	/	H50RACK 1 dispenser 12 portamorsetti				
DISPENSER INCL.SISTEMA DI CAMBIO RAPIDO	H50QCD001	H50QC		H50QC-PL	H50QC	H50QC-PL
CAMBIO RAPIDO	QCT50-12	QCT50-24				
PEDALE DI COMANDO	/	/	Integrato	Integrato	123-026	Integrato
VIDEOCAMERA	/	/	/	/	123-130	123-130

* Con i set di morsetti standard. Per applicazioni specifiche sono disponibili su richiesta set di morsetti speciali.

** La massima apertura della macchina è data dalla somma tra questo valore ed il numero che contrassegna la taglia dei morsetti impiegati.

*** Il massimo diametro a partire dal quale la macchina può iniziare a pressare è dato dalla somma tra questo valore ed il numero che contrassegna la taglia dei morsetti impiegati.

OPTIONAL

Cassetto



Dispenser



Pedale



Cambio rapido



QC-02



Morsetti - serie l

Codice	Standard	Range di pressatura [mm]	L [mm]	Ømax boccola [mm]
L06		6.0 - 7.9	40	18
L08		8.0 - 9.9	40	20
L10		10.0 - 12.9	40	22
L13		13.0 - 15.9	40	25
L14		14.0 - 15.9	40	26
L16	X	16.0 - 18.9	40	28
L19	X	19.0 - 21.9	40	31
L22	X	22.0 - 25.9	50	34
L26	X	26.0 - 29.9	50	38
L30	X	30.0 - 33.9	60	42
L34	X	34.0 - 39.9	70	46
L40	X	40.0 - 45.9	70	52
L46	X	46.0 - 51.9	80	58
L52	X	52.0 - 57.9	80	64
L58	X	58.0 - 63.9	80	70
L64	X	64.0 - 69.9	80	76
L70	X	70.0 - 76.0	95	82

H50-46 - Pressa elettrica a testa tonda da 319t

H50-46MOBILE-12VDC-1/H50-46MOBILE-24VDC-1

H50-46ECO-1/H50-46ECO-1PH-1

H50-46ECO-C-1/H50-46ECO-C-1PH-1

H50-46ECOPL-1/H50-46ECOPL-1PH-1

H50-46HYDRA-1/H50-46HYDRA-1PH-1

H50-46HYDRAPL-1/H50-46HYDRAPL-1PH-1

Versione mobile 12VDC/24VDC

Versione eco 380V 3PH 50Hz/220V 1PH 50Hz

Versione eco-C 380V 3PH 50Hz/220V 1PH 50Hz

Versione eco premium line 380V 3PH 50Hz/220V 1PH 50Hz

Versione hydratouch 380V 3PH 50Hz/220V 1PH 50Hz

Versione hydratouch premium line 380V 3PH 50Hz/220V 1PH 50Hz



H50-46MOBILE-12VDC-1
H50-46MOBILE-24VDC-1



H50-46ECO-C-1
H50-46CO-C-1PH-1



H50-46HYDRAPL-1
H50-46HYDRAPL-1PH-1

Descrizione

Pressa con capacità di pressatura tubi flessibili fino a 2" (6 SPIRALI). Disponibile in sei differenti configurazioni standard riportate sopra.

Caratteristiche e specifiche

INTERVALLO DI PRESSATURA * [mm/inch]	6-76/0.24-2.99					
MAX FORZA DI PRESSATURA [kN/ton]	3195/319					
CAPACITA' [inch]	3/16"-2" R9R/4SP (4 spirali) 3/16"-1 1/2" R13/4SH (6 spirali)					
MAX APERTURA ** [mm]	+25					
MAX APERTURA DI LAVORO *** [mm]	+12					
	H50-46MOBILE-12VDC-1 H50-46MOBILE-24VDC-1	H50-46ECO-1 H50-46ECO-1PH-1	H50E-46ECO-C-1 H50E-46ECO-C-1PH-1	H50-46ECOPL-1 H50-46ECOPL-1PH-1	H50-46HYDRA-1 H50-46HYDRA-1PH-1	H50-46HYDRAPL-1 H50-46HYDRAPL-1PH-1
REGOLAZIONE	Micrometro manuale	Micrometro manuale	Micrometro manuale	Micrometro manuale	Touchscreen	Touchscreen
MOTORE	1.8	2.2	2.2	2.2	2.2	2.2
PESO NETTO [kg]	146	194	194		194	
PESO LORDO [kg]	156	204	204		204	
DIMENSIONI [mm]	530x470x560	750x453x716	750x453x716	750x453x716	750x453x716	750x453x716
DISPENSER ESCL.SISTEMA DI CAMBIO RAPIDO	/	H50-46RACK 1 dispenser 18 portamorsetti				
DISPENSER INCL.SISTEMA DI CAMBIO RAPIDO	H50-46QCD001	H50-46QC		H50-46QC-PL	H50-46QC	H50-46QC-PL
CAMBIO RAPIDO	QCT46-12	QCT46-24				
PEDALE DI COMANDO	/	/	Integrato	Integrato	123-026	Integrato
VIDEOCAMERA	/	/	/	/	123-130	123-130

* Con i set di morsetti standard. Per applicazioni specifiche sono disponibili su richiesta set di morsetti speciali.

** La massima apertura della macchina è data dalla somma tra questo valore ed il numero che contrassegna la taglia dei morsetti impiegati.

*** Il massimo diametro a partire dal quale la macchina può iniziare a pressare è dato dalla somma tra questo valore ed il numero che contrassegna la taglia dei morsetti impiegati.

OPTIONAL

Cassetto



Dispenser



Pedale



Cambio rapido



QC-02



Morsetti - serie M

Codice	Standard	Range di pressatura [mm]	L [mm]	Ømax boccola [mm]
M06		6.0 - 7.9	40	18
M08		8.0 - 9.9	40	20
M10		10.0 - 12.9	40	22
M13		13.0 - 15.9	40	25
M14		14.0 - 15.9	40	26
M16	X	16.0 - 18.9	40	28
M19	X	19.0 - 21.9	40	31
M22	X	22.0 - 25.9	50	34
M26	X	26.0 - 29.9	50	38
M30	X	30.0 - 33.9	60	42
M30-70		30.0 - 33.9	70	42
M34	X	34.0 - 39.9	70	46
M40	X	40.0 - 45.9	85	52
M46	X	46.0 - 51.9	90	58
M46-100		46.0 - 51.9	100	58
M52	X	52.0 - 57.9	100	64
M58	X	58.0 - 63.9	105	70
M64	X	64.0 - 69.9	110	76
M70	X	70.0 - 75.9	110	82

H50-6 - Pressa elettrica a testa tonda da 450t

H50-6ECO-1/H50-6ECO-1PH-1

H50-6ECO-C-1/H50-6ECO-C-1PH-1

H50-6ECOPL-1/H50-6ECOPL-1PH-1

H50-6HYDRA-1/H50-6HYDRA-1PH-1

H50-6HYDRAPL-1/H50-6HYDRAPL-1PH-1

Versione eco 380V 3PH 50Hz/220V 1PH 50Hz

Versione eco-C 380V 3PH 50Hz/220V 1PH 50Hz

Versione eco premium line 380V 3PH 50Hz/220V 1PH 50Hz

Versione hydratouch 380V 3PH 50Hz/220V 1PH 50Hz

Versione hydratouch premium line 380V 3PH 50Hz/220V 1PH 50Hz



H50-6ECO-1
H50-6ECO-1PH-1



H50-6ECOPL-1
H50-6ECOPL-1PH-1



H50-6HYDRAPL-1
H50-6HYDRAPL-1PH-1

Descrizione

Pressa con capacità di pressatura tubi flessibili fino a 2" (6 SPIRALI). Disponibile in cinque differenti configurazioni standard riportate sopra.

Caratteristiche e specifiche

INTERVALLO DI PRESSATURA * [mm/inch]	6-82/0.24-3.23				
MAX FORZA DI PRESSATURA [kN/ton]	4500/450				
CAPACITA' [inch]	3/16"-2" R13/4SH (6 spirali)				
MAX APERTURA ** [mm]	+47				
MAX APERTURA DI LAVORO *** [mm]	+12				
	H50-6ECO-1 H50-6ECO-1PH-1	H50E-6CO-C-1 H50E-6CO-C-PH-1	H50-6ECOPL-1 H50-6ECOPL-1PH-1	H50-6HYDRA-1 H50-6HYDRA-1PH-1	H50-6HYDRAPL-1 H50-6HYDRAPL-1PH-1
REGOLAZIONE	Micrometro manuale	Micrometro manuale	Micrometro manuale	Touchscreen	Touchscreen
MOTORE	2.2	2.2	2.2	2.2	2.2
PESO NETTO [kg]	245	245		245	
PESO LORDO [kg]	255	255		255	
DIMENSIONI [mm]	750x453x795	750x453x795	750x453x795	750x453x795	750x453x795
DISPENSER ESCL.SISTEMA DI CAMBIO RAPIDO RAPIDO	H50-6RACK 1 dispenser 18 portamorsetti				
DISPENSER INCL.SISTEMA DI CAMBIO RAPIDO RAPIDO	H50-6QCD001	H50-6QC	H50-6QC-PL	H50-6QC	H50-6QC-PL
CAMBIO RAPIDO	QCT46-24				
PEDALE DI COMANDO	/	Integrato	Integrato	123-026	Integrato
VIDEOCAMERA	/	/	/	123-130	123-130

* Con i set di morsetti standard. Per applicazioni specifiche sono disponibili su richiesta set di morsetti speciali.

** La massima apertura della macchina è data dalla somma tra questo valore ed il numero che contrassegna la taglia dei morsetti impiegati.

*** Il massimo diametro a partire dal quale la macchina può iniziare a pressare è dato dalla somma tra questo valore ed il numero che contrassegna la taglia dei morsetti impiegati.

OPTIONAL

Dispenser



Pedale



Cambio rapido



QC-02



Morsetti - serie M

Codice	Standard	Range di pressatura [mm]	L [mm]	Ømax bocca [mm]
M06		6.0 - 7.9	40	18
M08		8.0 - 9.9	40	20
M10		10.0 - 12.9	40	22
M13		13.0 - 15.9	40	25
M14		14.0 - 15.9	40	26
M16	X	16.0 - 18.9	40	28
M19	X	19.0 - 21.9	40	31
M22	X	22.0 - 25.9	50	34
M26	X	26.0 - 29.9	50	38
M30	X	30.0 - 33.9	60	42
M30-70		30.0 - 33.9	70	42
M34	X	34.0 - 39.9	70	46
M40	X	40.0 - 45.9	85	52
M46	X	46.0 - 51.9	90	58
M46-100		46.0 - 51.9	100	58
M52	X	52.0 - 57.9	100	64
M58	X	58.0 - 63.9	105	70
M64	X	64.0 - 69.9	110	76
M70	X	70.0 - 75.9	110	82
M76	X	76.0 - 81.9	120	86

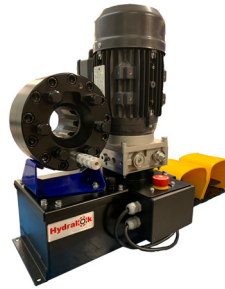
BH1000-1- Pressa elettrica a testa tonda da 2.25t

BH1000-1

Versione standard 220v 1 ph 50 Hz

Descrizione

Pressa con capacità di pressatura tubi freno 7.5-10mm. La macchina è compatta e leggera ed è concepita per la pressatura di tubi freno e per aria condizionata. Disponibile nella configurazione standard 220V 1 PH 50 Hz, con doppio pedale di regolazione.



BH1000-1

Caratteristiche e specifiche

INTERVALLO DI PRESSATURA * [mm/inch]	7.5-10/0.29-0.39
MAX FORZA DI PRESSATURA [kN/ton]	22.5/2.25
REGOLAZIONE	Regolatore di pressione
MOTORE [kW]	0.5
MAX APERTURA ** [mm]	+13
MAX APERTURA DI LAVORO *** [mm]	+12
AZIONAMENTO	Elettropompa [172 bar/2.500 psi]
PESO NETTO [kg]	29
PESO LORDO [kg]	35
DMENSIONI [mm]	550X300X400

* Con i set di morsetti standard. Per applicazioni specifiche sono disponibili su richiesta set di morsetti speciali.

** La massima apertura della macchina è data dalla somma tra questo valore ed il numero che contrassegna la taglia dei morsetti impiegati., valida solo per la serie S

*** Il massimo diametro a partire dal quale la macchina può iniziare a pressare è dato dalla somma tra questo valore ed il numero che contrassegna la taglia dei morsetti impiegati, valida solo per la serie S.

Morsetti - serie S

Codice	Standard	Range di pressatura [mm]	L [mm]	Ømax boccola [mm]
S06		6.0 - 7.9	40	18
S08		8.0 - 9.9	40	20
S10		10.0 - 12.9	40	22
S13		13.0 - 15.9	40	25
S16	X	16.0 - 18.9	40	28
S19	X	19.0 - 21.9	40	31
S22	X	22.0 - 25.9	50	34
S26	X	26.0 - 27.9	50	38
S28	X	28.0 - 33.9	50	40

SERIE SPECIALE PER ARIA CONDIZIONATA

Codice	Ø Standard [mm]	Ø Ribassato [mm]
DA10193R6	6	-
DA10193N6R8	6	8
DA10193N8R10	8	10
DA10193N10R12	10	12
DA10193N12R14	12	14

SERIE SPECIALE PER TUBO FRENO

Codice	Ø	L [mm]
DA10312SB02	10.5	40

HCL-1PH / HCL-3PH - Taglierina elettrica da banco

HCL-1PH / HCL-3PH

Versione 220V 1PH 50 Hz/ Versione 380V 3PH 50 Hz

Descrizione

Taglierina con capacità di taglio tubi flessibili fino a 1 1/4" (4 spirali). La macchina è pratica e compatta ed è ideale per l'officina. Disponibile in due differenti configurazioni elettriche. Nella configurazione standard viene dotata di lama dentata ed è predisposta per il collegamento ad unità di aspirazione fumi esterna.



HCL-1PH

Caratteristiche e specifiche

CAPACITA' DI TAGLIO [inch]	3/16"-2" R1AT/15N/R2AT/25N (2 trecce) 3/16"-1 1/4" R9R/45P (4 spirali)
MOTORE [kW]	2.2
VELOCITA' DI ROTAZIONE [rpm]	1420
DIM. LAMA DENTATA STANDARD [mm]	Ø250x3
DIM. BOCCA DI ASPIRAZIONE FUMI [mm]	Ø51
PESO NETTO [kg]	42
PESO LORDO [kg]	52
DIMENSIONI [mm]	405x385x435

LAME PER TAGLIERINE

Codice	Dimensioni	Modello
CHBL250325D	Ø 250x3X25	Dentata
CHBL2502.540	Ø250x2.5X25	Liscia

HCLMOBILE-12VDC / HCLMOBILE-24VDC - Taglierina elettrica portatile

HCLMOBILE-12VDC / HCLMOBILE-24VDC

Versione 2VDC oppure 24VDC

Taglierina elettrica portatile, con capacità di taglio tubi flessibili fino a 1 1/4" (4 spirali). La macchina è leggera e compatta ed è ideale per l'officina o su furgoni attrezzati. L'azionamento a leva consente di operare tagli precisi minimizzando gli sforzi. Nella configurazione standard viene dotata di lama dentata ed è predisposta per il collegamento ad unità di aspirazione fumi esterna.



HCLMOBILE-12VDC

Caratteristiche e specifiche

CAPACITA' DI TAGLIO [inch]	3/16"-1 1/2" R1AT/1SN/R2AT/2SN (2 trecce) 3/16"-1 1/4" R9R/4SP (4 spirali)
MOTORE [kW]	1.8
DIM. LAMA DENTATA STANDARD [mm]	Ø250x3
DIM. BOCCA DI ASPIRAZIONE FUMI [mm]	Ø51
PESO NETTO [kg]	23
PESO LORDO [kg]	29
LAMA LISCIA	CHBL250325
Dimensioni	Ø 250x3

LAME PER TAGLIERINE

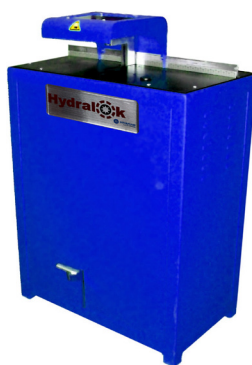
Codice	Dimensioni	Modello
CHBL2502.540	Ø250x2.5x40	Liscia
CHBL250340D	Ø250x3x40	Dentata

CH75- Taglierina Elettrica a basamento

CH75	Taglierina elettrica a basamento 380V 3ph 50Hz, fino 1 1/4" (6 spirali), 2" (4 spirali) 2" (2 trecce), 2" (tubo industriale), lama non inclusa
CH75-D	Taglierina elettrica a basamento 380V 3ph 50Hz, fino 1 1/4" (6 spirali), 2" (4 spirali) 2" (2 trecce), 2" (tubo industriale), lama dentata inclusa
CH75-L	Taglierina elettrica a basamento 380V 3ph 50Hz, fino 1 1/4" (6 spirali), 2" (4 spirali) 2" (2 trecce), 2" (tubo industriale), lama liscia inclusa

Descrizione

La CH75 è una taglierina estremamente resistente per il tubo flessibile con capacità di taglio fino a 2" (2 e 4 trecce) e 1 1/4" (6 spirali); è idonea ad un impiego industriale. E' pratica, semplice di facile utilizzo e permette di risparmiare tempo e denaro. Si riportano sotto, i codici delle lame disponibili da ordinare separatamente.



CH75

Caratteristiche e specifiche

TIPO DI TUBO	∅
6 spirali	1 1/4"
4 spirali	2"
2 trecce	2"
Tubo industriale	2"
∅ esterno	75 mm

POTENZA [kW]	4.0
ALIMENTAZIONE	230/400V 50Hz
PESO Kg	130
DIMENSIONI [mm]	800x550x1150

LAME COMPATIBILI (non incluse)

Codice	Dimensioni	Modello
CHBL300332	∅300x3x32	Liscia
CHBL300332D	∅300x3x32	Dentata

CH80 - Taglierina elettrica a basamento

CH80	Taglierina elettrica a basamento 380V 3ph 50Hz, fino 1" (6 spirali), 1 1/2" (4 spirali), 2" (2 trecce), lama non inclusa
CH80-D	Taglierina elettrica a basamento 380V 3ph 50Hz, fino 1" (6 spirali), 1 1/2" (4 spirali), 2" (2 trecce), lama dentata inclusa
CH80-L	Taglierina elettrica a basamento 380V 3ph 50Hz, fino 1" (6 spirali), 1 1/2" (4 spirali), 2" (2 trecce), lama liscia inclusa

Descrizione

La CH80 è una taglierina innovativa per il tubo flessibile con capacità di taglio fino a 2" (2 trecce), 1 1/2" (4 spirali) e 1" (6 spirali). È dotata di un sistema di blocco portello posteriore per consentire il cambio lama agevole ed in sicurezza. La macchina consente di effettuare tagli precisi grazie al particolare profilo del supporto a V che accompagna il tubo contro la lama durante tutto il ciclo di taglio.



CH80

Caratteristiche e specifiche

CAPACITA' DI TAGLIO [inch]	
6 SPIRALI	1"
4 SPIRALI	1.1/2"
2 TRECCE	2"
INDUSTRIALE	2"
POTENZA (kW)	4.0
ALIMENTAZIONE	380V 3PH 50Hz
VELOCITA' DI ROTAZIONE [rpm]	1450
DIM. BOCCA DI ASPIRAZIONE FUMI [mm]	Ø100
PESO NETTO [kg]	118
DIMENSIONI [mm]	1100x800x500

LAME PER TAGLIERINE

Codice	Dimensioni	Modello
CHBL300332	300x3x32	Liscia
CHBL300332D	300x3x32	Dentata

HCC3-3PH - Taglierina elettrica a basamento

HCC3-3PH

Versione 380V 3PH 50 Hz

Descrizione

Taglierina elettrica a basamento con capacità di taglio tubi flessibili fino a 1.1/2" (6 spirali) e fino a 2" (2 trecce). La macchina è la più performante della gamma di taglierine disponibili; consente di ottenere un taglio agevole mediante il pedale servoassistito, per il quale è necessaria un'alimentazione d'aria compressa pari a 8 bar. Nella sua configurazione standard viene dotata di lama dentata ed è predisposta per il collegamento ad un'unità di aspirazione fumi esterna.



HCC3-3PH

Caratteristiche e specifiche

CAPACITA' DI TAGLIO [inch]	3/16" - 2" R1AT/1SN/R2AT/2SN (2 trecce) 3/16" - 1.1/2" R13/R15/4SH (6 spirali)
MOTORE [kW]	5.5
VELOCITA' DI ROTAZIONE [rpm]	2900
DIM. LAMA DENTATA STANDARD [mm]	Ø350
ALIMENTAZIONE	400V 3PH 50Hz
DIM. BOCCA DI ASPIRAZIONE FUMI [mm]	Ø100
PESO NETTO [kg]	160
PESO LORDO [kg]	153
DIMENSIONI [mm]	1013x520x1135

LAME PER TAGLIERINE

Codice	Dimensioni	Modello
CHBL350340D	350x3x40	Dentata
CHBL350340	350x3x40	Liscia

HF1-1 - Svasatrice portatile

Descrizione

Svasatrice portatile a 37° gradi per tubi rigidi fino ad 1" (25mm) ad azionamento manuale. Compatta e leggera risulta ideale per l'impiego in officina o sul posto.



HF1-1

Caratteristiche e specifiche

CAPACITA' DI SVASATURA [mm/inch]	6 - 25/1/4" - 1"
REGOLAZIONE	Manometro Bourdon
AZIONAMENTO	Pompa manuale [690 bar/10.000 psi]
PESO NETTO [kg]	23
PESO LORDO [kg]	29
DIMENSIONI [mm]	419x280x250

Dime metriche per svasatura

Codice	Dime
PF1-DIES-06M	Dima per svasatura 6mm
PF1-DIES-08M	Dima per svasatura 8mm
PF1-DIES-10M	Dima per svasatura 10mm
PF1-DIES-12M	Dima per svasatura 12mm
PF1-DIES-14M	Dima per svasatura 14mm
PF1-DIES-15M	Dima per svasatura 15mm
PF1-DIES-16M	Dima per svasatura 16mm
PF1-DIES-18M	Dima per svasatura 18mm
PF1-DIES-20M	Dima per svasatura 20mm
PF1-DIES-22M	Dima per svasatura 22mm
PF1-DIES-25M	Dima per svasatura 25mm

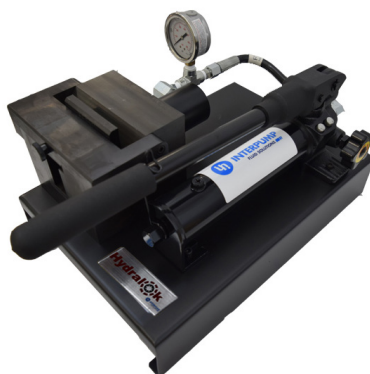
Dime in pollici per svasatura

Codice	Dime
PF1-DIES-04I	Dima per svasatura 1/4"
PF1-DIES-05I	Dima per svasatura 5/16"
PF1-DIES-06I	Dima per svasatura 3/8"
PF1-DIES-08I	Dima per svasatura 1/2"
PF1-DIES-10I	Dima per svasatura 5/8"
PF1-DIES-12I	Dima per svasatura 3/4"
PF1-DIES-14I	Dima per svasatura 7/8"
PF1-DIES-16I	Dima per svasatura 1"

HF3-1 - Svasatrice portatile

Descrizione

Svasatrice portatile a 37° per tubi rigidi fino ad 1 1/2" (38mm) ad azionamento manuale. Compatta e leggera risulta ideale per l'impiego in officina o sul posto.



HF3-1

Caratteristiche e specifiche

CAPACITA' DI SVASATURA [mm/inch]	6 - 42/1/4" - 11/2"
REGOLAZIONE	Manometro Bourdon
AZIONAMENTO	Pompa manuale [690 bar/10.000 psi]
PESO NETTO [kg]	30
PESO LORDO [kg]	36
DIMENSIONI	419x280x250

Dime metriche per svasatura

Codice	Dime
PF1-DIES-06M	Dima per svasatura 6mm
PF1-DIES-08M	Dima per svasatura 8mm
PF1-DIES-10M	Dima per svasatura 10mm
PF1-DIES-12M	Dima per svasatura 12mm
PF1-DIES-14M	Dima per svasatura 14mm
PF1-DIES-15M	Dima per svasatura 15mm
PF1-DIES-16M	Dima per svasatura 16mm
PF1-DIES-18M	Dima per svasatura 18mm
PF1-DIES-20M	Dima per svasatura 20mm
PF1-DIES-22M	Dima per svasatura 22mm
PF1-DIES-25M	Dima per svasatura 25mm
PF3-DIES-28M	Dima per svasatura 28mm
PF3-DIES-30M	Dima per svasatura 30mm
PF3-DIES-35M	Dima per svasatura 35mm
PF3-DIES-38M	Dima per svasatura 38mm
PF3-DIES-42M	Dima per svasatura 42mm

Dime per svasatura in pollici

Codice	Dime
PF1-DIES-04I	Dima per svasatura 1/4"
PF1-DIES-05I	Dima per svasatura 5/16"
PF1-DIES-06I	Dima per svasatura 3/8"
PF1-DIES-08I	Dima per svasatura 1/2"
PF1-DIES-10I	Dima per svasatura 5/8"
PF1-DIES-12I	Dima per svasatura 3/4"
PF1-DIES-14I	Dima per svasatura 7/8"
PF1-DIES-16I	Dima per svasatura 1"
PF3-DIES-20I	Dima per svasatura 1 1/4"
PF3-DIES-24I	Dima per svasatura 1 1/2"

Unità di pre-montaggio anelli DIN 2353 /svasatura 37° HF3-DIN/HF3-COMBI

HF3-DIN	Unità portatile di pre-montaggio anelli DIN 2353 ad azionamento manuale per tubi rigidi fino a Ø 42 mm, equipaggiata con pompa manuale
HF3-DIN-P	Unità portatile di pre-montaggio anelli DIN 2353 ad azionamento manuale per tubi rigidi fino a Ø 42 mm, equipaggiata con pompa pneumo-idraulica
HF3-COMBI	Unità combinata portatile di pre-montaggio anelli DIN 2353 e svasatura a 37° per tubi rigidi fino a Ø 42 mm, equipaggiata con pompa manuale
HF3-COMBI-P	Unità combinata portatile di pre-montaggio anelli DIN 2353 e svasatura a 37° per tubi rigidi fino a Ø 42 mm, equipaggiata con pompa pneumo-idraulica
BOX-DIN-M	Set completo di utensili per pre-montaggio manuale di anelli DIN 2353

Descrizione

Unità ad azionamento manuale, adatta per applicazioni di assistenza e manutenzione, consente di eseguire le operazioni di pre-assemblaggio anelli DIN 2353 su tubi rigidi fino a Ø 42 mm. Con l'aggiunta di un modulo dedicato, questa macchina consente di realizzare sugli stessi anche la svasatura a 37°.



HF3-DIN



HF3-COMBI

Caratteristiche e specifiche

CAPACITA' DI SVASATURA 37° [mm]	6 - 42			
CAPACITA' DI PRE-ASSEMBLAGGIO [mm]	6 - 42			
REGOLAZIONE	Manometro Bourdon			
AZIONAMENTO	Pompa manuale a doppia velocità con valvola di sfiato integrata / Pompa pneumo-idraulica [690 bar/10.000 psi]			
	HF3-DIN	HF3-DIN-P	HF3-COMBI	HF3-COMBI-P
PESO NETTO [kg]	21	26	36	41
PESO LORDO [kg]	27	32	42	47
DIMENSIONI [mm]	419x280x250	419x280x250	560x280x250	560x280x250

Utensili per pre-montaggio anelli su HF3-DIN/HF3-COMBI

Codice	Misure	Serie
BOX-DIN-KIT	Box kit utensili per pre-montaggio su macchina - 16 pz	Leggera-Pesante
FA-LS06	Kit formatore e piastra di pre-montaggio - size 06	Leggera-Pesante
FA-LS08	Kit formatore e piastra di pre-montaggio - size 08	Leggera-Pesante
FA-LS10	Kit formatore e piastra di pre-montaggio - size 10	Leggera-Pesante
FA-LS12	Kit formatore e piastra di pre-montaggio - size 12	Leggera-Pesante
FA-L15	Kit formatore e piastra di pre-montaggio - size 15	Leggera
FA-L18	Kit formatore e piastra di pre-montaggio - size 18	Leggera
FA-L22	Kit formatore e piastra di pre-montaggio - size 22	Leggera
FA-L28	Kit formatore e piastra di pre-montaggio - size 28	Leggera
FA-L35	Kit formatore e piastra di pre-montaggio - size 35	Leggera
FA-L42	Kit formatore e piastra di pre-montaggio - size 42	Leggera
FA-S14	Kit formatore e piastra di pre-montaggio - size 14	Pesante
FA-S16	Kit formatore e piastra di pre-montaggio - size 16	Pesante
FA-S20	Kit formatore e piastra di pre-montaggio - size 20	Pesante
FA-S25	Kit formatore e piastra di pre-montaggio - size 25	Pesante
FA-S30	Kit formatore e piastra di pre-montaggio - size 30	Pesante
FA-S38	Kit formatore e piastra di pre-montaggio - size 38	Pesante



BOX-DIN-KIT

Dime metriche per svasatura su HF3-COMBI

Codice	Dime
PF1-DIES-06M	Dima per svasatura 6mm
PF1-DIES-08M	Dima per svasatura 8mm
PF1-DIES-10M	Dima per svasatura 10mm
PF1-DIES-12M	Dima per svasatura 12mm
PF1-DIES-14M	Dima per svasatura 14mm
PF1-DIES-15M	Dima per svasatura 15mm
PF1-DIES-16M	Dima per svasatura 16mm
PF1-DIES-18M	Dima per svasatura 18mm
PF1-DIES-20M	Dima per svasatura 20mm
PF1-DIES-22M	Dima per svasatura 22mm
PF1-DIES-25M	Dima per svasatura 25mm
PF1-DIES-28M	Dima per svasatura 28mm
PF1-DIES-30M	Dima per svasatura 30mm
PF1-DIES-35M	Dima per svasatura 35mm
PF1-DIES-38M	Dima per svasatura 38mm
PF1-DIES-42M	Dima per svasatura 42mm

Dime imperiali per svasatura su HF3-COMBI

Codice	Dime
PF1-DIES-04I	Dima per svasatura 1/4"
PF1-DIES-05I	Dima per svasatura 5/16"
PF1-DIES-06I	Dima per svasatura 3/8"
PF1-DIES-08I	Dima per svasatura 1/2"
PF1-DIES-10I	Dima per svasatura 5/8"
PF1-DIES-12I	Dima per svasatura 3/4"
PF1-DIES-14I	Dima per svasatura 7/8"
PF1-DIES-16I	Dima per svasatura 1"
PF1-DIES-20I	Dima per svasatura 1.1/4"
PF1-DIES-24I	Dima per svasatura 1.1/2"

Utensili per pre-montaggio manuale anelli DIN 2353

Codice	Misure	Serie
BOX-DIN-M	Box kit formatori per pre-montaggio manuale – 20 pz	Leggera-Pesante
L-06M	Formatore manuale - size 06	Leggera
L-08M	Formatore manuale - size 08	Leggera
L-10M	Formatore manuale - size 10	Leggera
L-12M	Formatore manuale - size 12	Leggera
L-15M	Formatore manuale - size 15	Leggera
L-18M	Formatore manuale - size 18	Leggera
L-22M	Formatore manuale - size 22	Leggera
L-28M	Formatore manuale - size 28	Leggera
L-35M	Formatore manuale - size 35	Leggera
L-42M	Formatore manuale - size 42	Leggera
S-06M	Formatore manuale - size 06	Pesante
S-08M	Formatore manuale - size 08	Pesante
S-10M	Formatore manuale - size 10	Pesante
S-12M	Formatore manuale - size 12	Pesante
S-14M	Formatore manuale - size 14	Pesante
S-16M	Formatore manuale - size 16	Pesante
S-20M	Formatore manuale - size 20	Pesante
S-25M	Formatore manuale - size 25	Pesante
S-30M	Formatore manuale - size 30	Pesante
S-38M	Formatore manuale - size 38	Pesante

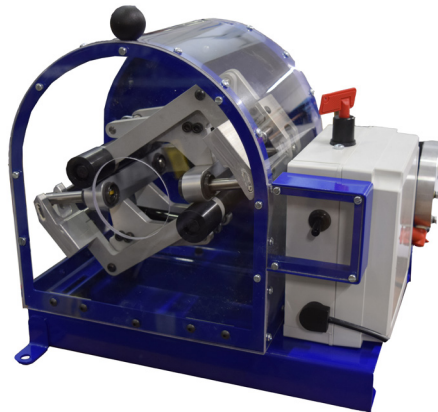


BOX-DIN-M

HSE12VDC-1

Descrizione

Pelatubi elettrica da banco, con capacità di pelatura interna/esterna tubi flessibili fino ad 1 1/4". Compatta e leggera risulta ideale per applicazioni in officina o su furgoni attrezzati. La tecnologia innovativa di cui è dotata consente di ottenere una pelatura perfetta e pulita con poche operazioni.



HSE12V

Caratteristiche e specifiche

CAPACITA' DI PELATURA ESTERNA [inch]	1/4" - 1 1/4"
CAPACITA' DI PELATURA INTERNA [inch]	5/8" - 1 1/4"
MATERIALE LAMA	HSS
PESO NETTO [kg]	20
PESO LORDO [kg]	26

Pelatura esterna

Codice	Kit
HSE12V-PE04	Kit per pelatura esterna 1/4"
HSE12V-PE05	Kit per pelatura esterna 5/16"
HSE12V-PE06	Kit per pelatura esterna 3/8"
HSE12V-PE08	Kit per pelatura esterna 1/2"
HSE12V-PE10	Kit per pelatura esterna 5/8"
HSE12V-PE12	Kit per pelatura esterna 3/4"
HSE12V-PE16	Kit per pelatura esterna 1"
HSE12V-PE20	Kit per pelatura esterna 1 1/4"

Pelatura interna

Codice	Kit
HSE12V-PI08	Kit per pelatura interna 1/2"
HSE12V-PI10	Kit per pelatura interna 5/8"
HSE12V-PI12	Kit per pelatura interna 3/4"
HSE12V-PI16	Kit per pelatura interna 1"
HSE12V-PI20	Kit per pelatura interna 1 1/4"

HS1 - Pelatubi manuale

Descrizione

Con capacità di pelatura interna/esterna tubi flessibili fino a 2". Pratica e leggera, risulta ideale per applicazioni in officina o in loco



HS1

Caratteristiche e specifiche

CAPACITA' DI PELATURA ESTERNA [inch]	1/4" - 2"
CAPACITA' DI PELATURA INTERNA [inch]	5/8" - 2"
MATERIALE LAMA	HSS
PESO NETTO [kg]	8
PESO LORDO [kg]	14
DIMENSIONI [mm]	520x65x220

Pelatura esterna

Codice	Mandrino
Codice	Ø
HS1-PE04	1/4"
HS1-PE06	3/8"
HS1-PE08	1/2"
HS1-PE10	5/8"
HS1-PE12	3/4"
HS1-PE16	1"
HS1-PE20	1 1/4"
HS1-PE24	1 1/2"
HS1-PE32	2"
HS1-PEK32	1/4" - 2" (KIT N.9 PZ.)

Pelatura interna

Codice	Mandrino
HS1-PI08	1/2"
HS1-PI10	5/8"
HS1-PI12	3/4"
HS1-PI16	1"
HS1-PI20	1 1/4"
HS1-PI24	1 1/2"
HS1-PI32	2"
HSE-PEK20	1/4" - 1 1/4" (KIT N.7 PZ.)
HS1-PIK32	1/2"-2" (KIT N.7 PZ.)

PRT34-Pressa verticale con distributore a leva ad azionamento manuale

CCM/334-OET Pressa PRT34/ET con distributore manuale e centralina 380V 3PH 50Hz, incl. n. 4 set di morsetti std

CCM/334-OEM Pressa PRT34/EM con distributore manuale e centralina 220V 1PH 50Hz, incl. n. 4 set di morsetti std

Descrizione

La PRT34 è la macchina ideale per raccordare tubi flessibili oleodinamici fino al 5/8". Viene fornita con dotazione standard di n.4 serie di morsetti da 1/4" al 5/8".



Caratteristiche e specifiche

CAPACITA' [inch]	5/8"
REGOLAZIONE	Regolazione manuale diretta con micrometro
CENTRALINA OLEODINAMICA	2.2 kW 380V 50Hz 3ph 2.2 kW 220V 50Hz 1ph
DIMENSIONE IMBALLO [mm]	1200 x 600 x 800(macchina con centralina)
PESO NETTO [kg]	87

Morsetti - serie standard

Codice	Standard]	Ø [mm]
CCA/334-007		7
CCA/334-008		8
CCA/334-009		9
CCA/334-010		10
CCA/334-013		13
CCA/334-016	x	16

Codice	Standard]	Ø [mm]
CCA/334-019	x	19
CCA/334-023	x	23
CCA/334-026	x	26

Morsetti per tubo freno

Codice	Ø [mm]
CCA/334-00F	10.5

Morsetti aria condizionata

Codice	Ø [mm]
CCA/334-C15	15
CCA/334-C19	19
CCA/334-C21	21
CCA/334-C25	25

PRT40 – Pressa verticale con distributore a leva ad azionamento manuale

CCM/340-000-1	Pressa PRT40 con distributore manuale
CCM/340-000	Pressa PRT40 con distributore manuale, incl. n. 5 set di morsetti std
CCM/340-0ET	Pressa PRT40/ET con distributore manuale e centralina 380V 3ph 50Hz, incl. n. 5 set di morsetti std
CCM/340-0EM	Pressa PRT40/EM con distributore manuale e centralina 220V 1PH 50Hz, incl. n. 5 set di morsetti std

Descrizione

La PRT40 è la macchina ideale per raccordare tubi flessibili oleodinamici fino ad 1". Viene fornita con dotazione standard di n.5 serie di morsetti da ¼" ad 1".



Caratteristiche e specifiche

CAPACITA' [inch]	1" R9R
REGOLAZIONE	Regolazione manuale diretta con micrometro
CENTRALINA OLEODINAMICA **	2.2 kW 380V 50Hz 3ph 2.2 kW 220V 50Hz 1ph
DIMENSIONE IMBALLO SENZA CENTRALINA [mm]	800x 600 x 600(macchina senza centralina) 1200 x 600x 800mm (macchina con centralina)
PESO NETTO * [kg]	75

* Riferito a CCM/340-000-1

** Azionamento mediante centralina idraulica trifase o monofase (opzionale).

Morsetti - serie standard

Codice	Standard	Ø [mm]
CCA/345-007		7
CCA/345-009		9
CCA/345-010		10
CCA/345-510		10 (speciale simile ai morsetti per tubo freno)
CCA/345-012		12
CCA/345-013		13
CCA/345-015		15

Codice	Standard	Ø [mm]
CCA/345-S15		15 (speciale)
CCA/345-016	x	16
CCA/345-019	x	19
CCA/345-023	x	23
CCA/345-029	x	29
CCA/345-036	x	36

Morsetti per tubo freno

Codice	Ø [mm]
CCA/345-00F	10.5

Morsetti aria condizionata

Codice	Ø [mm]
CCA/345-C15	15
CCA/345-C19	19
CCA/345-C21	21
CCA/345-C25	25

PRT80 – Pressa verticale con distributore a leva ad azionamento manuale

CCM/380-000-1	Pressa PRT80 con distributore manuale
CCM/380-000	Pressa PRT80 con distributore manuale, incl. n. 7 set di morsetti std
CCM/380-0ET	Pressa PRT80/ET con distributore manuale e centralina 380V 3PH 50Hz, incl. n. 7 set di morsetti std
CMM/380-0EM	Pressa PRT80/EM con distributore manuale e centralina 220V 1PH 50Hz, incl. n. 7 set di morsetti std

Descrizione

La PRT80 è la macchina ideale per raccordare tubi flessibili oleodinamici fino ad 1 ½". Viene fornita con dotazione standard di n.7 serie di morsetti da ¼" ad 1 ½".



Caratteristiche e specifiche

CAPACITA' [inch]	1 ½" R9R.
REGOLAZIONE	Regolazione manuale diretta con micrometro
CENTRALINA OLEODINAMICA **	2.2 kW 380V 50Hz 3ph 2.2 kW 220V 50Hz 1ph
DIMENSIONE IMBALLO SENZA CENTRALINA [mm]	800x 600x 600(macchina senza centralina) 1200 x 600 x 800 (macchina con centralina)
PESO NETTO * [kg]	132

* Riferito a CCM/380-000-1.

** Azionamento mediante centralina idraulica trifase o monofase (opzionale).

Morsetti standard

Codice	Standard]	Ø [mm]
CCA/389-007		7
CCA/389-009		9
CCA/389-010		10
CCA/389-013		13
CCA/389-014		14
CCA/389-016	x	16

Codice	Standard]	Ø [mm]
CCA/389-019	x	19
CCA/389-023	x	23
CCA/389-030	x	30
CCA/389-038	x	38
CCA/389-045	x	45
CCA/389-052	x	52

Morsetti per tubo freno

Codice	Ø [mm]
CCA/389-00F	10.5

Morsetti aria condizionata

Codice	Ø [mm]
CCA/389-C15	15
CCA/389-C19	19
CCA/389-C21	21
CCA/389-C25	25

PR32 – Pressa verticale

CCM/332-000

Pressatubi manuale P32, per tubi bassa pressione, incl. n.2 set di morsetti Ø12mm (normale e ribassato)

Descrizione

Pressa a leva ad azionamento manuale per boccole leggere in alluminio ed acciaio stampato



Caratteristiche e specifiche

INTERVALLO DI PRESSATURA [mm]	12-36
MAX FORZA DI PRESSATURA [kN/ton]	44
PESIO [kg]	20
DIMENSIONI [mm]	240x110x345

Morsetti per presse verticali

Codice	Ø Standard [mm]	Ø Ribassato [mm]
CCA/332-006	6	-
CCA/332-06R	-	6
CCA/332-008	8	-
CCA/332-012	12	-
CCA/332-12R	-	12
CCA/332-014	14	-
CCA/332-016	16	-
CCA/332-017	17.5	-
CCA/332-019	19	-

SR1P - Portatubi a forma piramidale

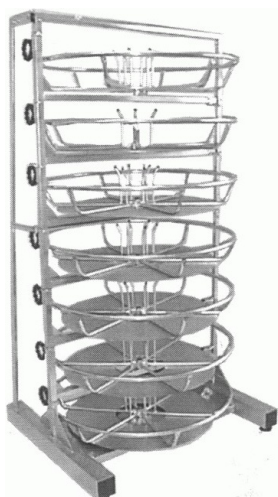
Caratteristiche e specifiche



MATERIALE	Acciaio
TRATTAMENTO SUPERFICIALE	Verniciato
DIMENSIONI LxWxH [mm]	1000x1000x2000
NOTE	4 ruote sterzanti di cui 2 con freno 2 ripiani poggia raccordi 18 mandrini zincati inclusi

SR07 - Rack porta matasse a sette slot

Caratteristiche e specifiche



MATERIALE	Acciaio
TRATTAMENTO SUPERFICIALE	Zincato
PESO [Kg]	160
DIMENSIONI LxWxH [mm]	1250 x 1050 x 2200
NUMERO MASSIMO DI ROTOLI	7
PESO MASSIMO DEI ROTOLI [Kg]	80
MIN INT. Ø DEI ROTOLI [mm]	300
MAX EXT Ø DEI ROTOLI [mm]	850
MAX ALTEZZA DEI ROTOLI [mm]	200
NOTE	Avvolgitubo singolo rotante Il Rack è zincato, non verniciato

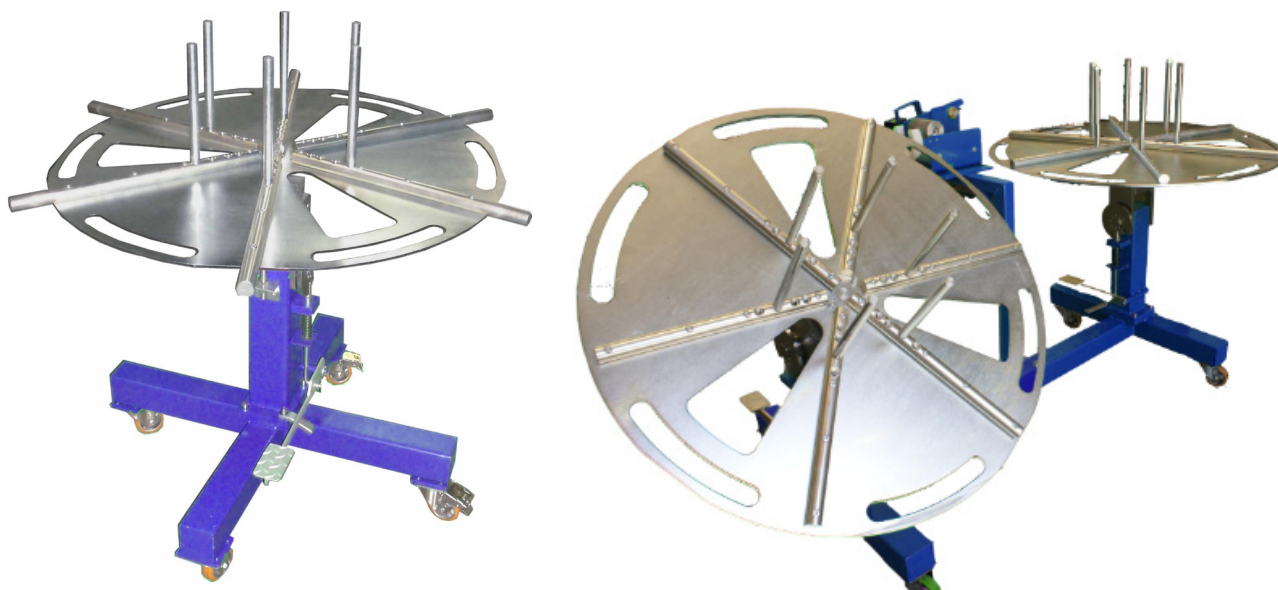
MAX LUNGHEZZA ROTOLI (TUBO 25N) DIAMETRO	MT
05	260
06	200
08	180
10	140
12	120
16	95
20	80
25	55

SR - Svolgitubo

Descrizione

Carrello per facilitare le operazioni di avvolgimento e svolgimento manuale di matasse di tubo idraulico, disponibile sia in versione singola che doppia. È possibile regolare il diametro interno delle matasse nelle misure 200 mm, 250 mm, 325 mm e 400 mm di diametro. Nelle versioni con piano reclinabile è possibile inclinare i piani per facilitare il carico e lo scarico delle matasse. I piani rotanti sono dotati di un sistema frenante regolabile per fornire più o meno resistenza alla rotazione e di feritoie sagomate disposte a 120° per facilitare la legatura delle matasse.

SR1R/SR2R-Svolgitubo



Caratteristiche e specifiche

CODICE	SR1R	SR2R
N° DISCHI	1	2
DIAMETRO	1000	
DIMENSIONI	1100X1000X1000	2276X1000X1000
PESO kg	90	180
MASSIMO CARICO DEL PIATTO kg	250	
N° DISCHI ROTANTI	2	
DIAMETRO DI AVVOLGIMENTO INTERNO mm	DA 200 A 400	

OPTIONAL

Contametri per tubi fino a 2" di diametro (cod. CHC2) con relativo supporto (cod. SRSCM-5)

SR2R1M - Svolgitore/Avvolgitore motorizzato

Descrizione

Carrello per facilitare le operazioni di avvolgimento e svolgimento manuale di matasse di tubo idraulico in versione doppia motorizzata.

È possibile regolare il diametro interno della matasse nelle misure 200, 250, 325 e 400 di diametro. La versione motorizzata, ha un solo piano rotante collegato ad un motore per rendere semplicissima la fase di svolgitura o avvolgitura, il comando è di tipo a pedale con il pulsante di emergenza incorporato.

Inoltre nelle versioni con piano reclinabile è possibile inclinare i piani per facilitare il carico e lo scarico delle matasse rendendo meno gravoso il lavoro fisico dell'operatore. I piani rotanti sono dotati di pre-carico regolabile per fornire più o meno resistenza alla rotazione e di feritorie sagomate disposte a 120° per una facile legatura delle matasse. La posizione della contometri, disponibile come optional negli avvolgitori doppi, è regolabile in base al diametro del tubo da matassare; la struttura ha un' ampia capacità di carico e notevole stabilità.

Infine in questa versione è possibile inserire una tagliarina da banco tra i due piani girevoli.



Caratteristiche e specifiche

CODICE	SR2R1M
N° DISCHI	2
DIAMETRO	1000
DIMENSIONI	2276X1000X1000
PESO kg	230
MASSIMO CARICO DEL PIATTO kg	250
N° DISCHI ROTANTI	1 motorizzato 1 libero
DIAMETRO DI AVVOLGIMENTO INTERNO [mm]	DA 200 A 400
MOTORE	0.35 kW 230/400 V - 50Hz

OPTIONAL

Contametri per tubi fino a 2" di diametro (cod. CHC2) con relativo supporto (cod. SRSCM-S)

CHC2 - Contametri

Descrizione

Strumento per la misura della lunghezza di tubi fino a 2" di diametro, ideale per postazioni di avvolgimento, svolgimento e taglio matasse. Può anche essere applicato direttamente sulla taglierina senza la base. La base (optional) può essere fissata al pavimento e l'altezza può essere regolata a piacimento per una migliore ergonomia.



Caratteristiche e specifiche

LUNGHEZZA MAX MISURABILE [mt]	9999.99
VELOCITA' MAX TUBO [mt/min]	200
TUBO DIAMETRO	3/16" a 2"
PESO CHC2 [kg]	6
PESO CHBC [kg]	7

OPTIONAL

Base (cod. CHBC)

HSMA2/HSMB1 - Fornello per termoretrazione

Descrizione

Capsulatori manuali, adatto ai nostri tappi termoretraibili per sigillare tubi raccordati e tubi per proteggerli dalla contaminazione.



Caratteristiche e specifiche

CODICE	HSMA2	HSMB1
VERSIONE	manuale, supporto	da banco
PESO [kg]	2	3
DIMENSIONI [mm]	480X180X320	480X150X220
MATERIALE	acciaio inox	
230 V (1000 W)		

MHSXA001 - Sbinatore

Descrizione

Sbinatore universale per tubi binati e multilinea semplice da utilizzare, presenta un'infrastruttura di base che permette il fissaggio su qualsiasi supporto morsa da banco. Lama facilmente sostituibile. Realizzata interamente in alluminio per contenere il peso ed eliminare possibili effetti corrosivi dovuti all'usura della macchina



Caratteristiche e specifiche

PESO [kg]	2.29
-----------	------

DSTH – Moduli separatori di tubi binati e multilinea

Descrizione

I moduli DSTH sono attrezzi pratici e funzionali indispensabili qualora si debba eseguire la separazione dei tubi binati e multilinea 1SC e 2SC. Esiste un modulo dedicato ad ogni size, acquistabile separatamente in funzione dell'applicazione da eseguire.

- Per tubi 1SC e 2SC fino al size 12.
- Attrezzatura efficace e di facile impiego.
- Moduli ordinabili singolarmente in funzione dell'applicazione.



Caratteristiche e specifiche

CODICE	DESCRIZIONE
DSTH1K04	BLOCCHETTO SEPARATORE TUBI BINATI E MULTILINEA 1SC06
DSTH1K05-2K04	BLOCCHETTO SEPARATORE TUBI BINATI E MULTILINEA 1SC08-2SC06
DSTH1K06-2K05	BLOCCHETTO SEPARATORE TUBI BINATI E MULTILINEA 1SC10-2SC08
DSTH1K08	BLOCCHETTO SEPARATORE TUBI BINATI E MULTILINEA 1SC12
DSTH2K06	BLOCCHETTO SEPARATORE TUBI BINATI E MULTILINEA 2SC10
DSTH2K08	BLOCCHETTO SEPARATORE TUBI BINATI E MULTILINEA 2SC12

Indice

COMPAK1.....	pag 1
H19MM	pag 3
H25MINI	pag 5
H25MM	pag 7
H32MM	pag 9
H32ECOSLIM	pag 11
H32	pag 12
H50	pag 14
H50-46	pag 16
H50-6	pag 18
BH1000-1	pag 20
HCL-1PH/HCL-3PH	pag 21
HCLMOBILE-12VDC/HCLMOBILE-24VDC	pag 22
CH75	pag 23
CH80	pag 24
HCC3-3PH	pag 25
HF1-1	pag 26
HF3-1	pag 27
HF3-DIN/HF3-COMBI.....	pag 28
HSE12VDC-1	pag 31
HS1	pag 32
PRT34	pag 33
PRT40	pag 34
PRT80	pag 35
PR32	pag 36
SR1P	pag 37
SR07	pag 37
SR/SR1R/SR2R	pag 38
SR2R1M	pag 39
CHC2	pag 40
HSMA2/HSMB1	pag 41
MHSXA001	pag 42
DSTH	pag 43



INTERPUMP

FLUID SOLUTIONS 

Powered by I.M.M. Hydraulics



I.M.M. Hydraulics Spa
interpumpfluidsolutions.com

Via Italia, 49-51
66041 - Atessa (Ch) - Italy
T. +39 (0) 0872 889225
F. +39 (0) 0872 889226



CAT-IFS-M