

66

COMANDI MECCANICI
MECHANICAL CONTROLS





COMANDI MECCANICI

Le proposte di comandi meccanici Hydrocar si caratterizzano con diverse tipologie in funzione delle varie configurazioni dei veicoli industriali e delle metodologie di innesto delle Prese di Forza e delle valvole idrauliche.

I sistemi a cavo sono necessari per il comando prevalentemente delle Prese di Forza o per l'azionamento delle valvole distributrici per il controllo di salita e discesa dei ribaltabili su veicoli Light Duty sprovvisti di impianto d'aria compressa.

MECHANICAL CONTROLS

The various Hydrocar mechanical controls are manufactured according to the different configurations of the industrial vehicles and engagement methods of Power Take-offs and hydraulic valves.

The rope versions are necessary mainly for activating the Power Take-offs or starting the distribution valves for raising and lowering control systems in tipper equipment on Light Duty vehicles without compressed air circuit.



Predispansione per interruttor
Switch location



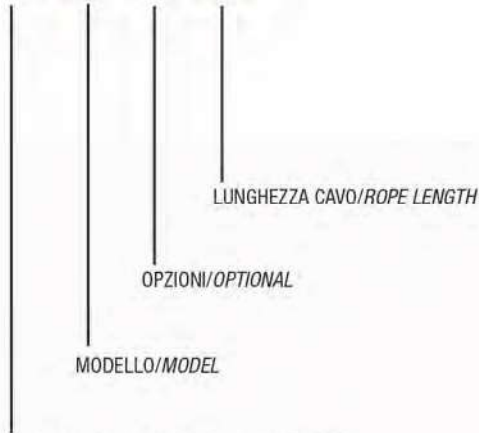
< in motion to the future >



COMANDO MECCANICO A LEVA SINGOLA SINGLE-LEVER MECHANICAL CONTROL

CODICE DI ORDINAZIONE / ORDERING CODE

405 TXZ 00 015



COMANDO MECCANICO/MECHANICAL CONTROL

TXZ

- TXZ 1.5
- TXZ 2
- TXZ 2.5
- TXZ 3
- TXZ 3.5
- TXZ 4
- TXZ 4.5
- TXZ 5
- TXZ 6



GARATTERISTICHE E DATI TECNICI / SPECIFICATIONS AND TECHNICAL DATA

MODELLO MODEL	CODICE CODE	LUNGHEZZA CAVO ROPE LENGTH (mt.)
TXZ 1.5	405TXZ00015	1.5
TXZ 2	405TXZ00020	2.0
TXZ 2.5	405TXZ00025	2.5
TXZ 3	405TXZ00030	3.0
TXZ 3.5	405TXZ00035	3.5
TXZ 4	405TXZ00040	4.0
TXZ 4.5	405TXZ00045	4.5
TXZ 5	405TXZ00050	5.0
TXZ 6	405TXZ00060	6.0

Per ordinare un **comando doppio**, ad esempio da 2 e 2,5 mt.:
 codice 405TXZ00020 = 2 mt.
 codice 405TXZ00025 = 2,5 mt.

To order a **double control**, 2 mt. and 2.5 mt. for example:
 code 405TXZ00020 = 2 mt.
 code 405TXZ00025 = 2.5 mt.

ISTRUZIONI DI MONTAGGIO ADESIVI SULLA LEVA DEL COMANDO HOW TO FIT STICKERS ON CONTROL LEVER

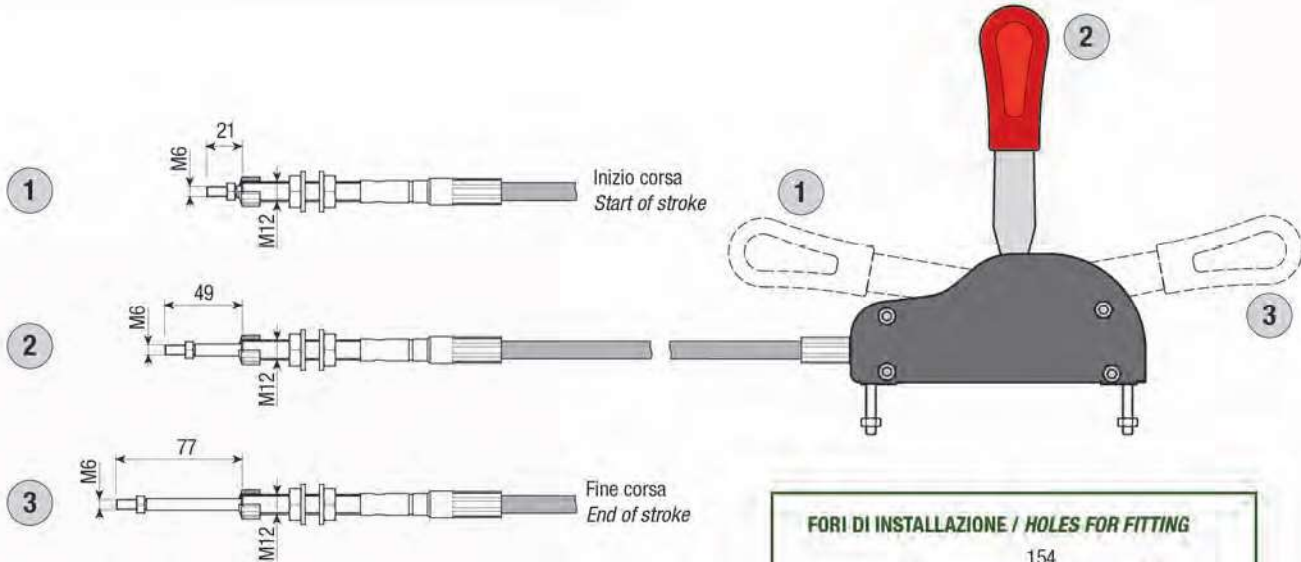
Il comando viene fornito solo ed esclusivamente con la leva singola rossa. Al prodotto vengono allegati due adesivi neri; essi vanno utilizzati, se necessario, per differenziare il colore della leva (ad esempio: comando PTO rosso + comando distributore nero, ecc).

The mechanical control is supplied with the single red lever only. Two black stickers are supplied with the product; these should be used, if necessary, to distinguish the lever colour (e.g.: red PTO control + black distributor control, etc).



comando meccanico / mechanical control

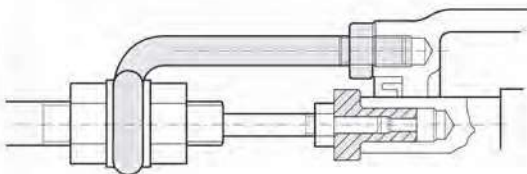
DIMENSIONI / DIMENSIONS



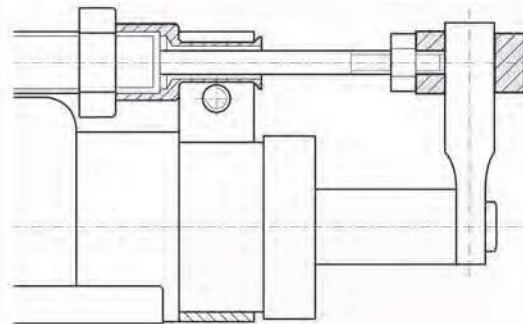
CORSA TOTALE 56 mm / TOTAL STROKE 56 mm



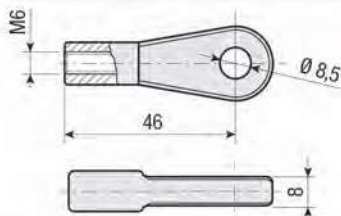
KIT MONTAGGIO TELECOMANDO SU PRESA DI FORZA MECCANICA
MOUNTING KIT FOR REMOTE CONTROL ON MECHANICAL PTO
CODICE / CODE **19082080100**



KIT MONTAGGIO TELECOMANDO SU PRESA DI FORZA SERIE 5
MOUNTING KIT FOR REMOTE CONTROL ON PTO SERIES 5
CODICE / CODE **19682080190**



TERMINALE AD OCCHIELLO / EYELET TERMINAL
CODICE / CODE **0990226200**





COMANDO A TIRO
PUSH-PULL CABLE

CODICE DI ORDINAZIONE / ORDERING CODE

405 TIZ20 125



I20Z

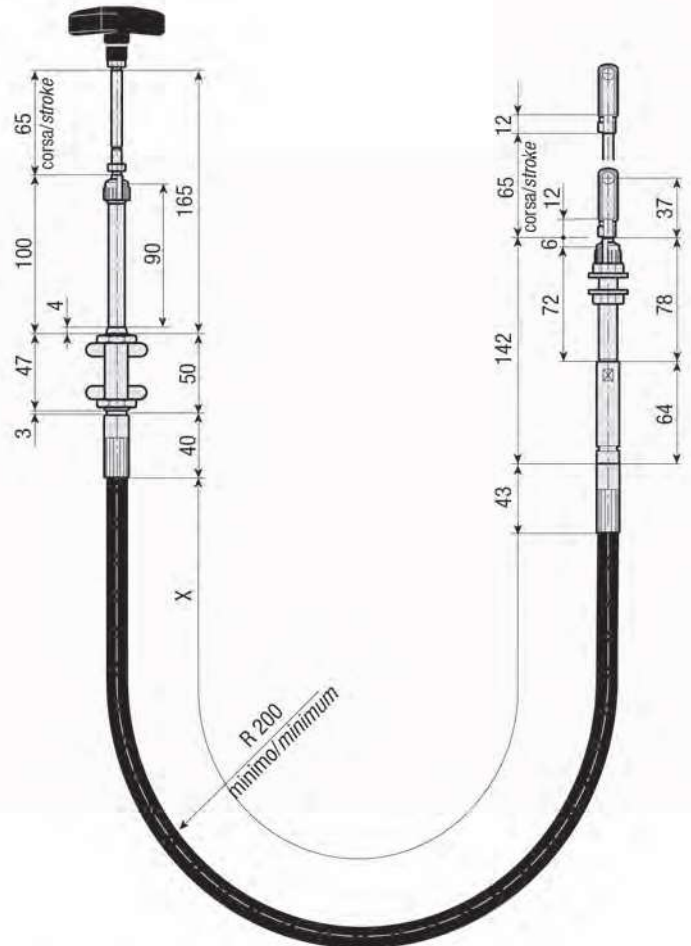
I20Z 125

I20Z 200



CARATTERISTICHE E DATI TECNICI / SPECIFICATIONS AND TECHNICAL DATA

TIPO TYPE	CODICE CODE	LUNGHEZZA CAVO ROPE LENGTH X (mm)
I20Z 125	405TIZ20125	1250
I20Z 200	405TIZ20200	2000



COMANDO A TIRO
PUSH-PULL CABLE

CODICE DI ORDINAZIONE / ORDERING CODE

405 T10020 20

LUNGHEZZA CAVO/ROPE LENGTH

MODELLO/MODEL

COMANDO MECCANICO/MECHANICAL CONTROL

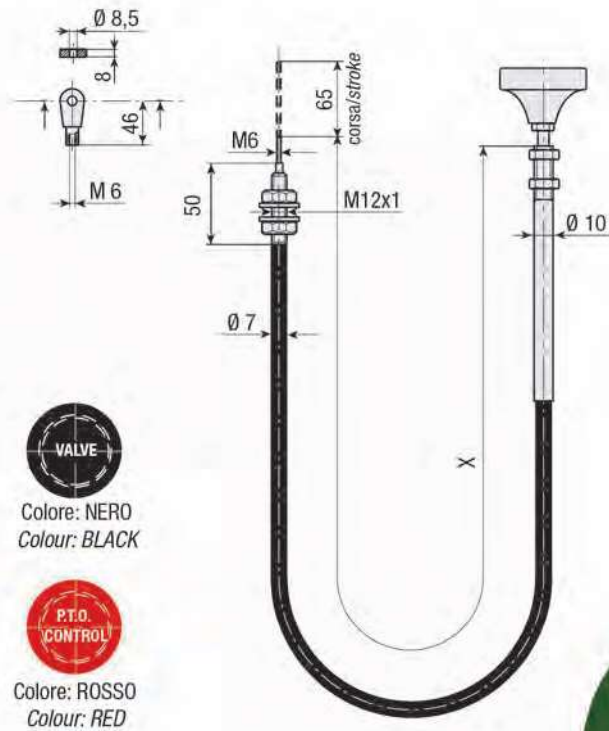
I20

- I20 08
- I20 20
- I20 25
- I20 30
- I20 35
- I20 40
- I20 45



CARATTERISTICHE E DATI TECNICI / SPECIFICATIONS AND TECHNICAL DATA

TIPO TYPE	CODICE CODE	LUNGHEZZA CAVO ROPE LENGTH X (mm)
I20 08	405T1002008	800
I20 20	405T1002020	2000
I20 25	405T1002025	2500
I20 30	405T1002030	3000
I20 35	405T1002035	3500
I20 40	405T1002040	4000
I20 45	405T1002045	4500



COMANDI MECCANICI / MECHANICAL CONTROLS

6